


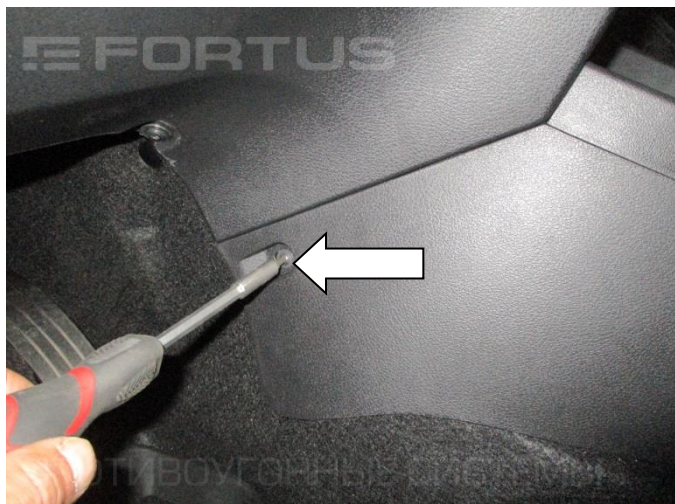
## Паспорт Механического Противоугонного Устройства «FORTUS»185236.

Марка а/м	Lada	
Модель а/м	Xray	
Страна производства а/м	-	
Год начала производства а/м	2016	
Год окончания производства а/м	-	
Тип кузова автомобиля а/м	-	
Тип двигателя автомобиля а/м	-	
Объем двигателя а/м	-	
Тип КПП а/м	типтроник	
Количество ступеней КПП а/м	-	
Расположение передачи "R" для механических КПП (вперед, назад)	-	
Комментарий к модификации МПУ "Fortus" (Особенности КПП)	-	
Артикул МПУ "Fortus"	185236	
Модель (номер) МПУ "Fortus"	2604	
Паспорт МПУ "Fortus" (Инструкция по установке, комплектация)	-	

### Комплектация МПУ «FORTUS» 185236.



п/п	Наименование	Кол-во	п/п	Наименование	Кол-во
1	Замок	1			
2	Защита декоративная фортус	1			
3	Болт срывной М8х25	2			
4	Шайба защитная 8	2			
5	Шайба 8	2			



1. Открутите по одному винту крепления консоли с обеих сторон



2. Отсоедините кожу рычага КПП



3. Открутите по одному винту крепления консоли с обеих сторон



4. Снимите накладку консоли



5. Открутите два винта крепления консоли



6. Открутите два винта крепления консоли



7. Снимите наклейки консоли с обеих сторон



8. Открутите два винта крепления консоли



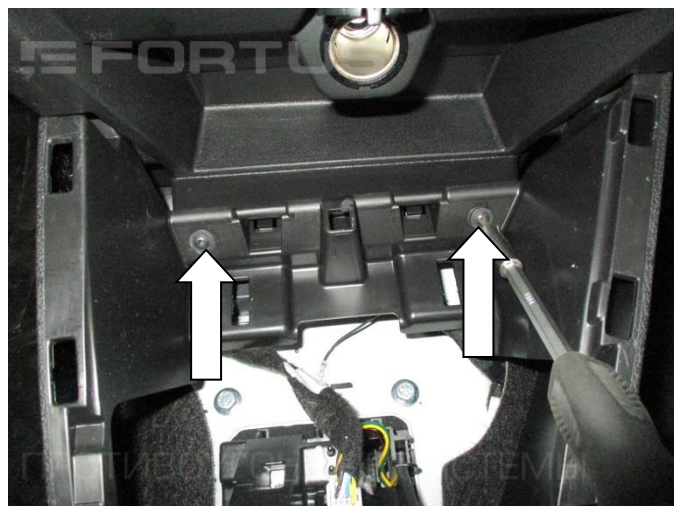
9. Снимите подлокотник



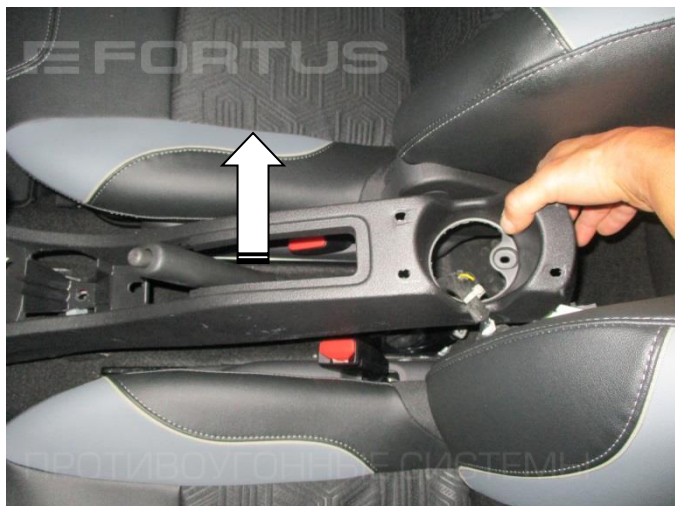
10. Снимите накладку консоли



11. Открутите гайку крепления консоли



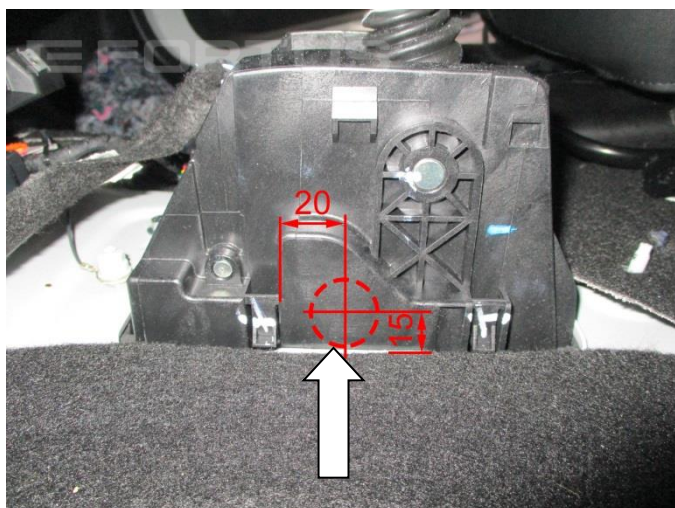
12. Открутите два винта крепления консоли



13. Снимите консоль



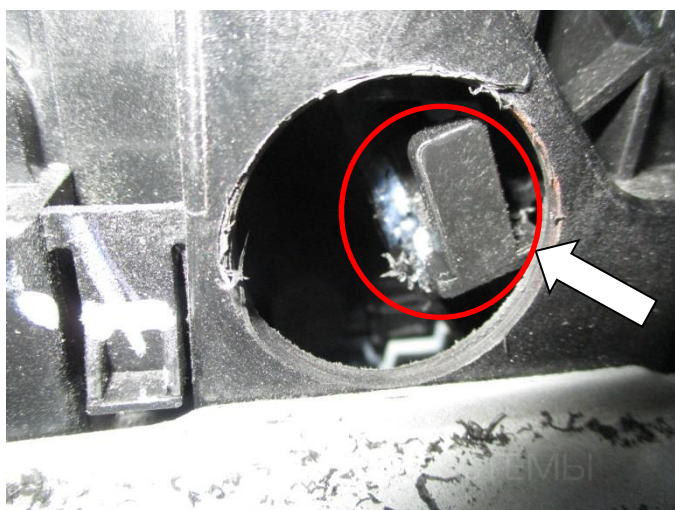
14. Открутите два болта крепления селектора



15. Разметьте место сверления селектора



16. Просверлите отверстие под трубу замка  $\varnothing 22$  мм, согласно разметке



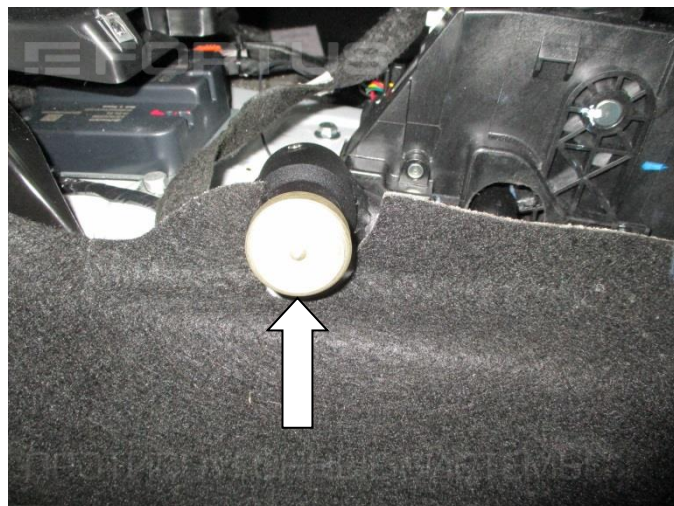
17. Удалите пластиковый лепесток рычага КПП внутри селектора



18. Установите шайбы (поз. 5)



**19.** Установите замок (поз. 1) и закрепите двумя болтами (поз. 3) с шайбами (поз. 4).  
**Проверьте работоспособность замка и селектора**



**20.** Установите шаблон SCH7 на корпус замка



**21.** Разметьте и просверлите отверстие под корпус замка  $\varnothing 32$  мм



**22.** Проверьте работоспособность замка, сорвите крепеж, соберите консоль