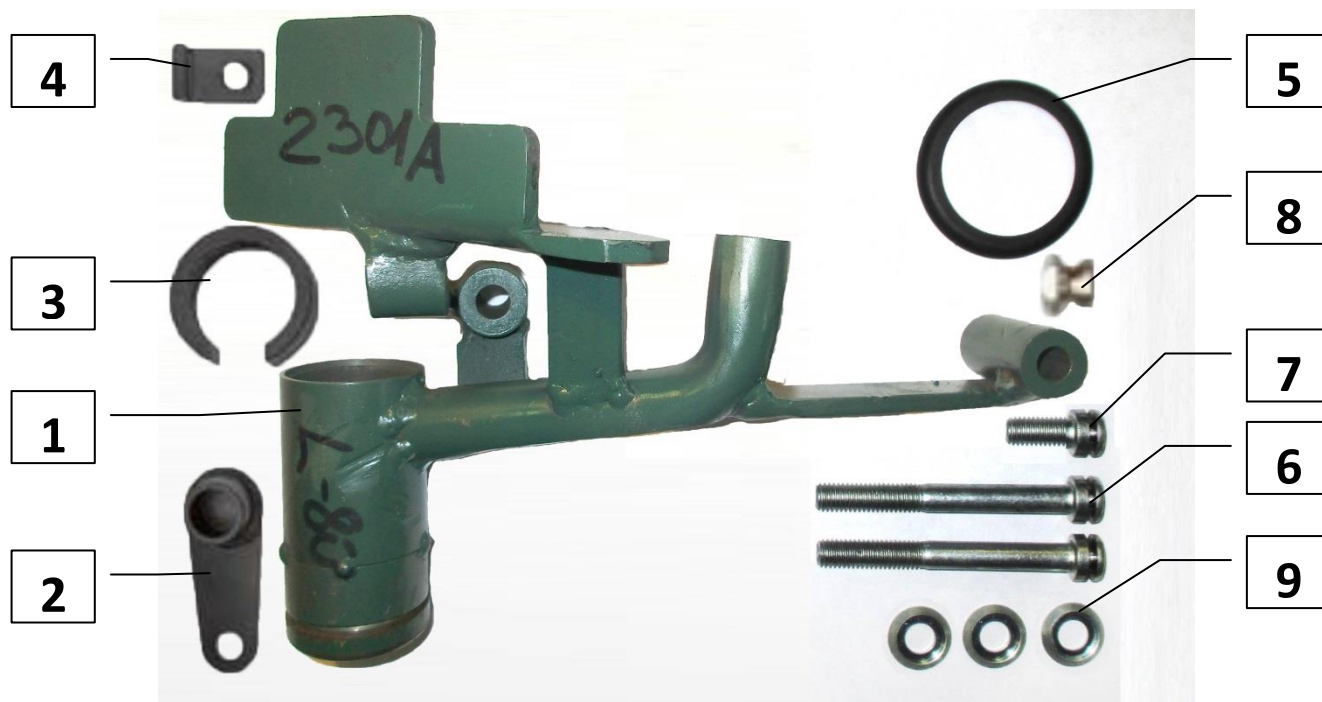


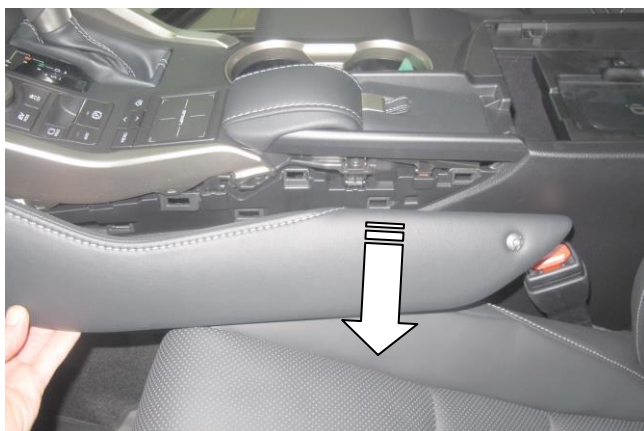
## Паспорт Механического Противоугонного Устройства «FORTUS» 185245.

Марка а/м	Lexus	
Модель а/м	NX	
Страна производства а/м	-	
Год начала производства а/м	2014	
Год окончания производства а/м	-	
Тип кузова автомобиля а/м	-	
Тип двигателя автомобиля а/м	-	
Объем двигателя а/м	-	
Тип КПП а/м	типтроник	
Количество ступеней КПП а/м	-	
Расположение передачи "R" для механических КПП (вперед, назад)	-	
Комментарий к модификации МПУ "Fortus" (Особенности КПП)	B	
Артикул МПУ "Fortus"	185245	
Модель (номер) МПУ "Fortus"	2301	
Паспорт МПУ "Fortus" (Инструкция по установке, комплектация)	-	

### Комплектация МПУ «FORTUS» 185245.

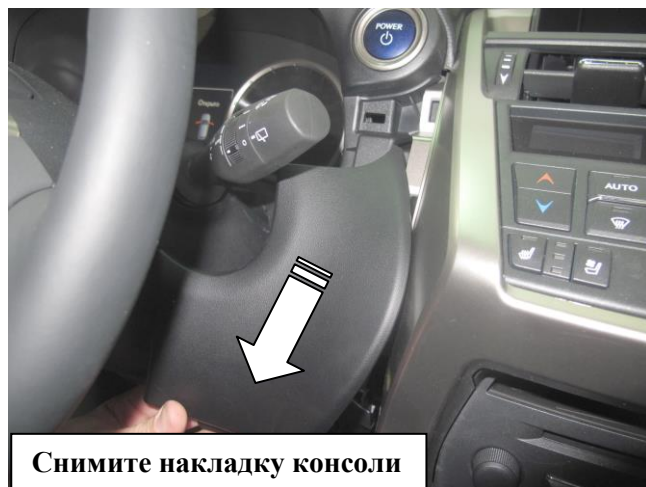


п/п	Наименование	Кол-во
1	Замок МПУ	1
2	Кронштейн	2
3	Кольцо	2
4	Лапка	1
5	Декоративная манжета	1
6	Болт срывной M8x70	2
7	Болт срывной M8x15	1
8	Гайка срывная M8	1
9	Шайба 8	3



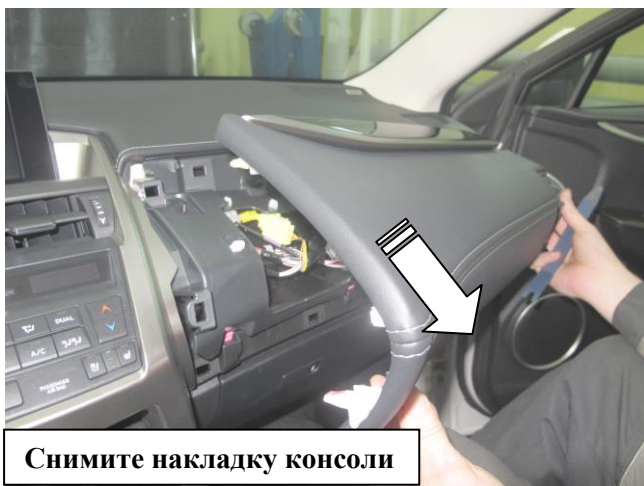
Снимите накладку консоли с обеих сторон

1



Снимите накладку консоли

2



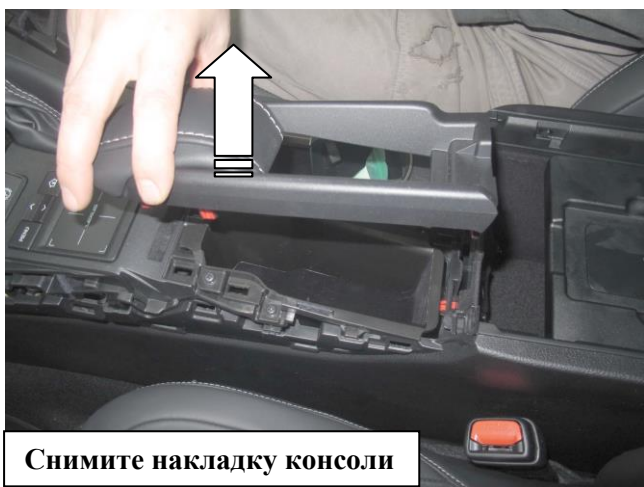
Снимите накладку консоли

3



Снимите накладку консоли

4



Снимите накладку консоли

5



Снимите накладку консоли

6



Снимите накладку консоли

7



Открутите саморезы крепления консоли

8



Снимите и подрежьте держатель консоли

9



Открутите болты крепления селектора.  
Снимите селектор

10



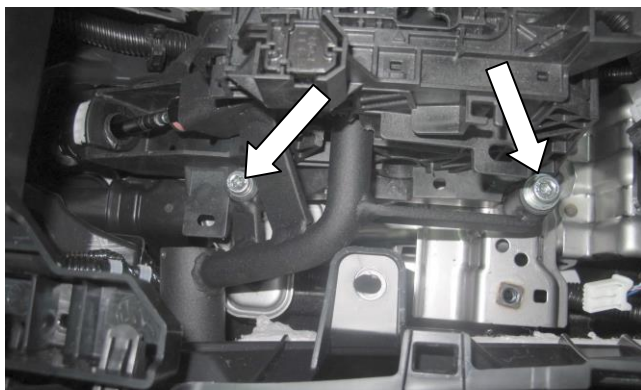
Приложите замок к селектору и отметьте место сверления под трубу замка

11



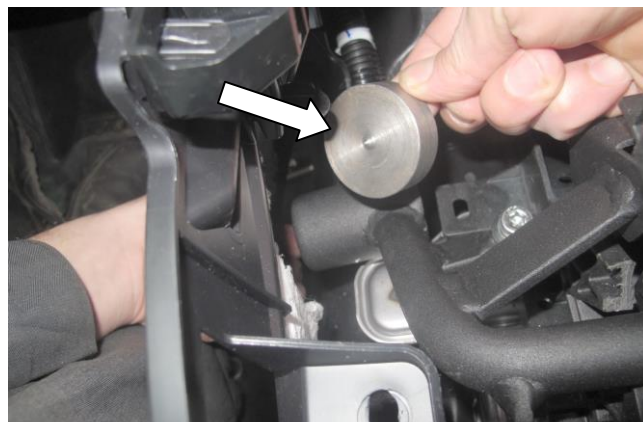
Просверлите отверстие в стенке селектора ф22 мм.

12



Установите замок (поз. 1) с селектором, закрепив болтами (поз. 6) с шайбами (поз. 9)

13



Установите шаблон SCH7 на корпус замка.

14



Разметьте и просверлите отверстие под корпус замка ф32 мм.

15



Проверьте работоспособность замка, сорвите крепеж, соберите консоль

16



Установите кольцо (поз. 3) и лапку (поз. 4), закрепив с помощью болта (поз. 7) с шайбой (поз. 9). (Подкапотное пространство)

17



Установите кронштейн (поз. 2), закрепив с помощью гайки (поз. 8). (Подкапотное пространство)

18