

Паспорт Механического Противоугонного Устройства «FORTUS» 185244.

Марка а/м	Toyota	
Модель а/м	Rav4	
Страна производства а/м	-	
Год начала производства а/м	2019	
Год окончания производства а/м	-	
Тип кузова автомобиля а/м	-	
Тип двигателя автомобиля а/м	-	
Объем двигателя а/м	-	
Тип КПП а/м	типтроник	
Количество ступеней КПП а/м	-	
Расположение передачи "R" для механических КПП (вперед, назад)	-	
Комментарий к модификации МПУ "Fortus" (Особенности КПП)	-	
Артикул МПУ "Fortus"	185244	
Модель (номер) МПУ "Fortus"	2568A	
Паспорт МПУ "Fortus" (Инструкция по установке, комплектация)	-	

Комплектация МПУ «FORTUS» 185244.



п/п	Наименование	Кол-во	п/п	Наименование	Кол-во
1	Замок	1	10	Болт срывной М6х15	1
2	Прихват	1	11	Болт срывной М8х15	1
3	Кронштейн №1	1	12	Болт срывной М8х35	1
4	Кронштейн №2	1	13	Болт срывной М8х95	1
5	Кронштейн №3	1	14	Болт срывной М8х105	1
6	Кронштейн №4	1	15	Гайка срывная М8	1
7	Кронштейн №5	1	16	Шайба защитная 6	1
8	Защита декоративная фортус	1	17	Шайба защитная 8	4
9	Болт срывной М6	1			



1. Отсоедините кожу рычага КПП



2. Извлеките фиксатор рукоятки рычага КПП



3. Снимите рукоятку рычага КПП



4. Снимите накладку консоли



5. Снимите накладку консоли



6. Открутите болт крепления накладки консоли



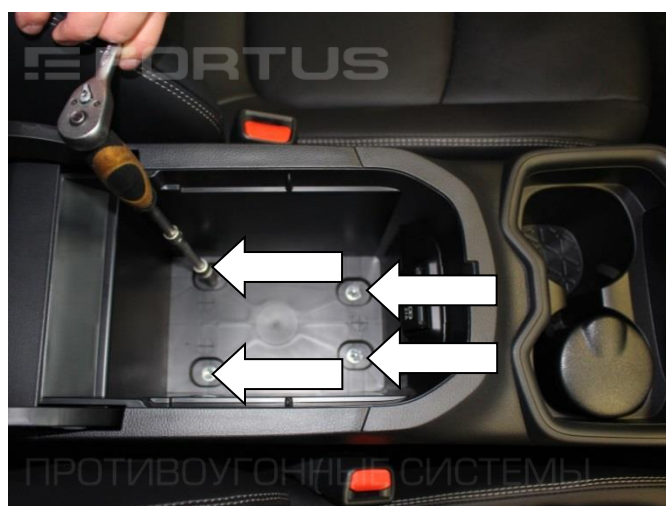
7. Снимите накладку консоли



8. Снимите накладку консоли



9. Извлеките вкладыш подлокотника



10. Открутите четыре болта в подлокотнике



11. Открутите два болта крепления консоли



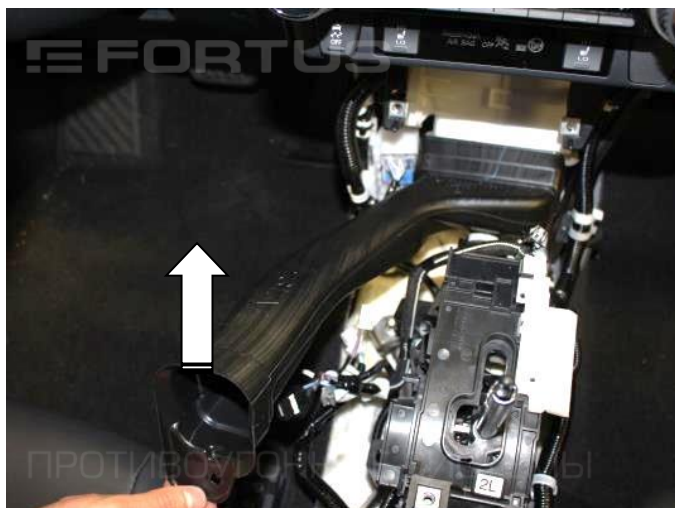
12. Снимите накладки консоли с обеих сторон



13. Снимите консоль



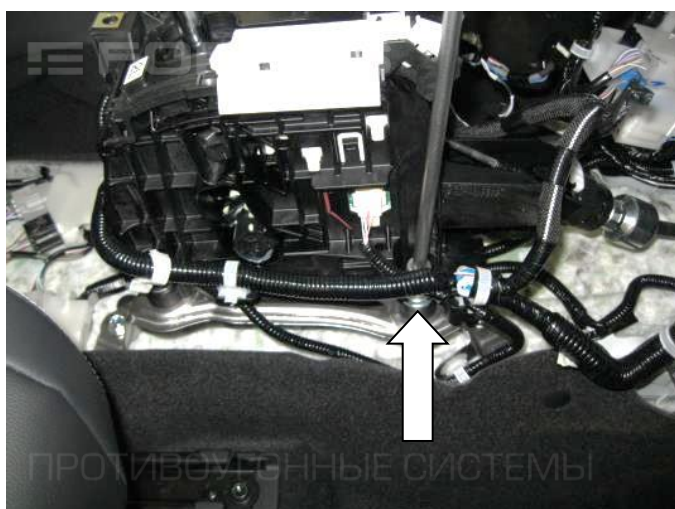
14. Извлеките фиксатор крепления воздуховода



15. Снимите воздуховод



16. Открутите два болта крепления селектора



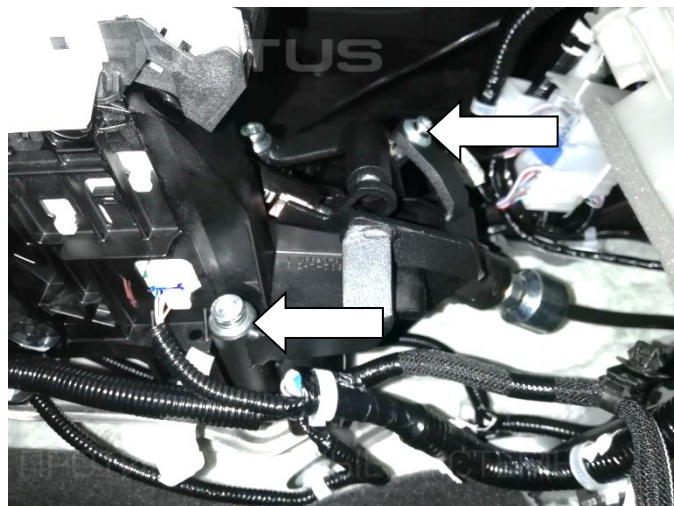
17. Открутите болт крепления селектора



18. Установите прихват (поз. 2) и закрепите болтом (поз. 9)



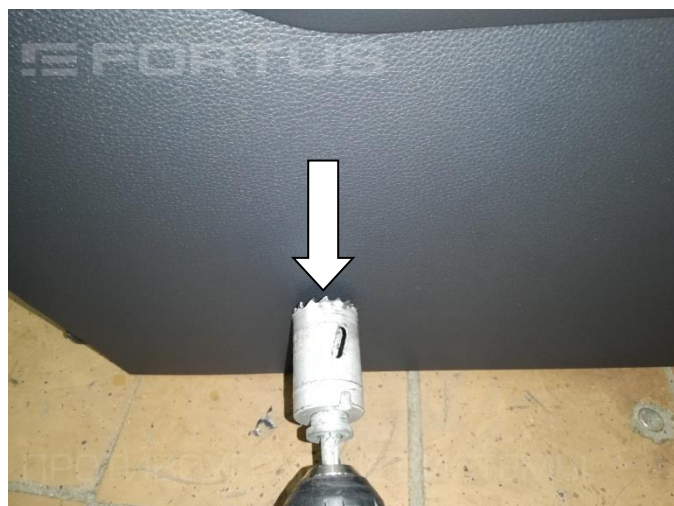
19. Установите замок (поз. 1) и закрепите нижнюю точку крепления болтом (поз. 12), а верхнюю точку крепления болтом (поз. 14) с шайбами (поз. 17)



20. Установите кронштейн (поз. 3) и закрепите переднюю точку крепления болтом (поз. 10) с шайбой (поз. 16), а заднюю точку крепления болтом (поз. 13) с шайбой (поз. 17)



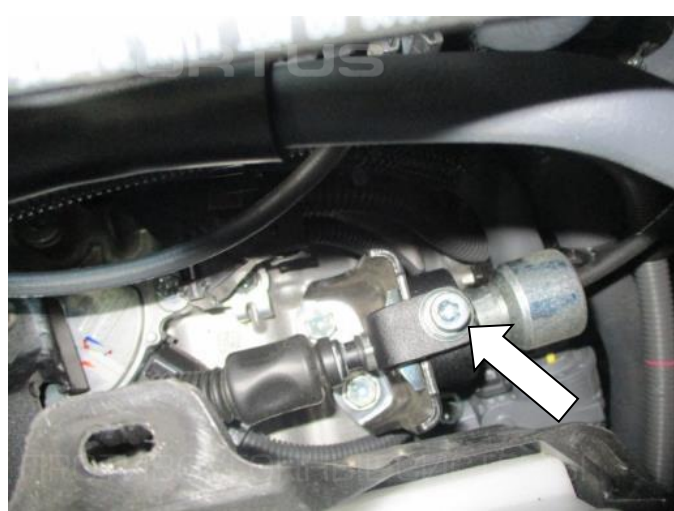
21. Установите шаблон SCH7 на корпус замка



22. Разметьте и просверлите отверстие под корпус замка $\varnothing 32$ мм



23. Проверьте работоспособность замка, сорвите крепеж, соберите консоль



24. Установите кронштейн №2 (поз. 4) и кронштейн №3 (поз. 5) на тягу и прикрутите болтом (поз. 11) с шайбой (поз. 17)



25. Открутите гайку крепления тяги КПП. Установите кронштейн №4 (поз. 6) и прикрутите срывной гайкой М8 (поз. 15).

Внимание! Только для а/м Toyota RAV4 8AT 2019-



26. Открутите гайку крепления тяги КПП. Установите кронштейн №5 (поз. 7) и прикрутите срывной гайкой М8 (поз. 15).

Внимание! Только для а/м Toyota RAV4 CVT 2019-