

## Паспорт Механического Противоугонного Устройства «FORTUS» 185156.

Марка а/м	Ford	
Модель а/м	Explorer	
Страна производства а/м	-	
Год начала производства а/м	2015	
Год окончания производства а/м	-	
Тип кузова автомобиля а/м	-	
Тип двигателя автомобиля а/м	-	
Объем двигателя а/м	-	
Тип КПП а/м	типтроник	
Количество ступеней КПП а/м	-	
Расположение передачи "R" для механических КПП (вперед, назад)	-	
Комментарий к модификации МПУ "Fortus" (Особенности КПП)	-	
Артикул МПУ "Fortus"	185156	
Модель (номер) МПУ "Fortus"	2235B	
Паспорт МПУ "Fortus" (Инструкция по установке, комплектация)	-	

### Комплектация МПУ «FORTUS» 185156.



п/п	Наименование	Кол-во
1	Замок МПУ	1
2	Хомут МПУ	1
3	Болт срывной М6х40	1
4	Болт срывной М6х20	1
5	Болт внутренний срывной острый М6х8	2
6	Шайба Volvo ф6	2
7	Декоративная манжета	1



Снять боковую крышку

1

2



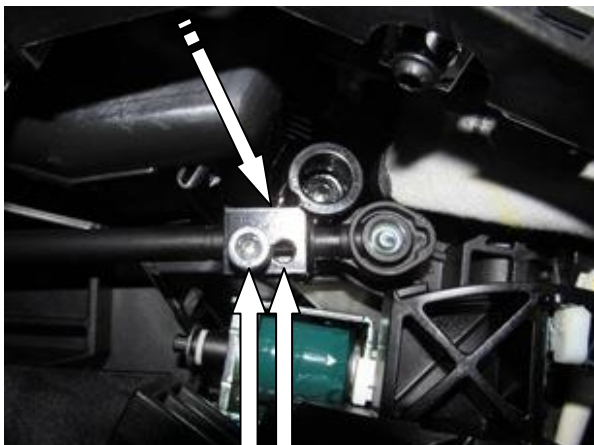
Открутить штатный болт селектора



Открутить штатный болт селектора

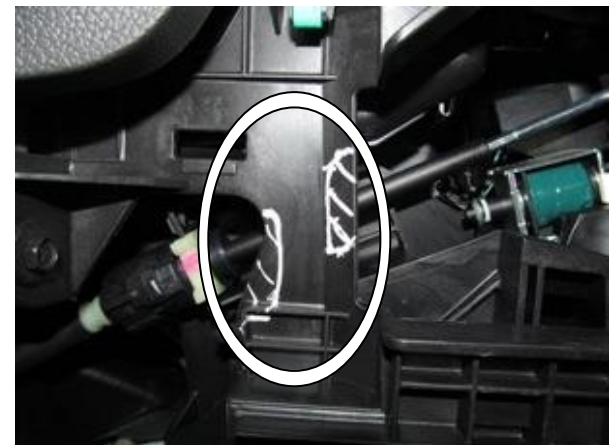
3

4



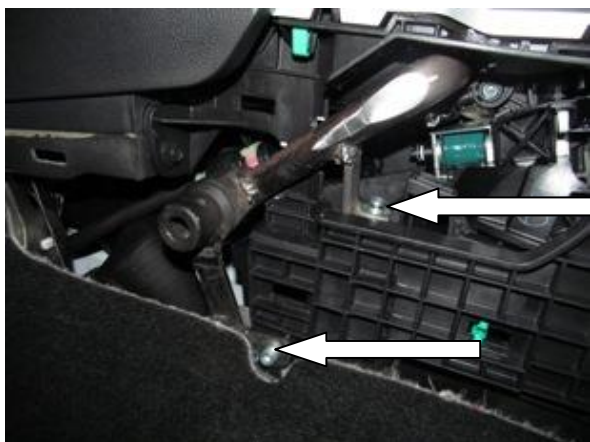
Установить хомут на тягу, зафиксировать 2 винтами (не срывать!!!)

5



Разметить и удалить мешающий пластик селектора

6



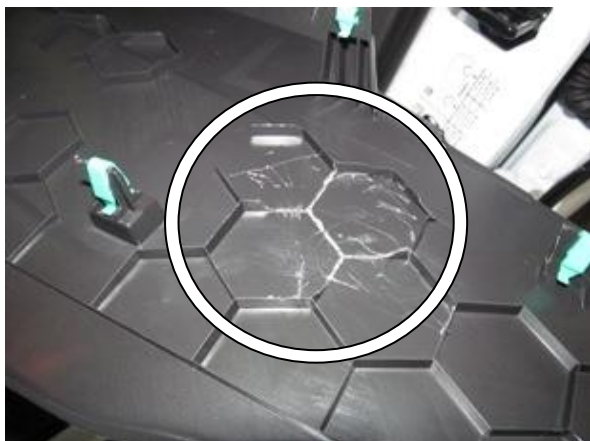
Установить замок на селектор, закрутить 2 срывных болта

7



Перевести рычаг переключения передач в положение «Р», произвести блокировку, при необходимости отрегулировать положение хомута на тяге, сорвать винты

8



Удалить мешающие рёбра жёсткости боковой крышки

9



Разметить, используя разметочный шаблон, просверлить и расширить до 32 мм. отверстие в боковой крышке под корпус замка, установить боковую крышку на место

10