
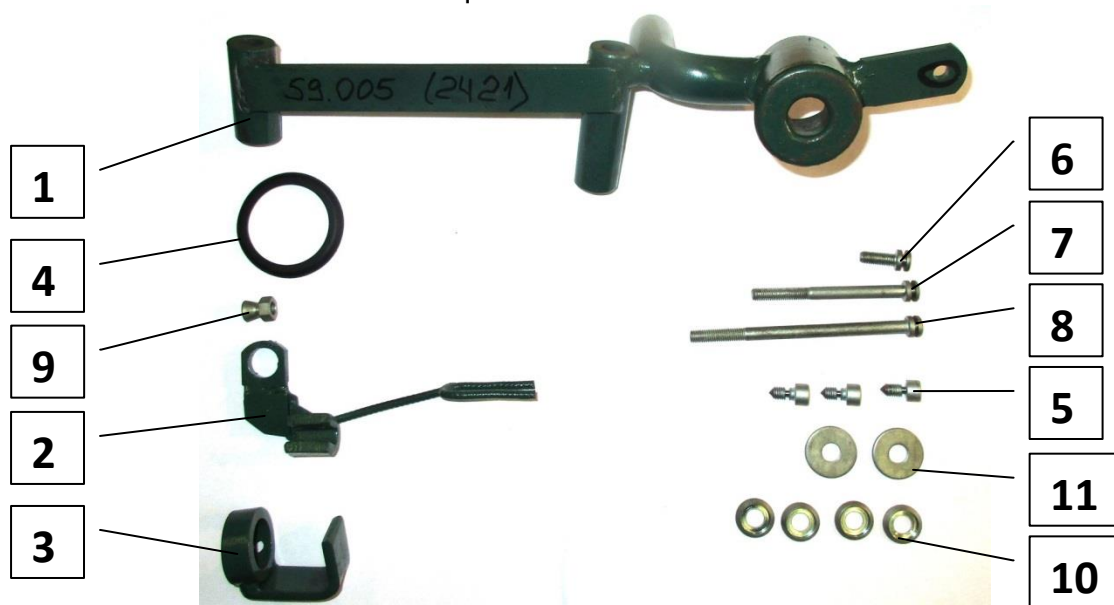


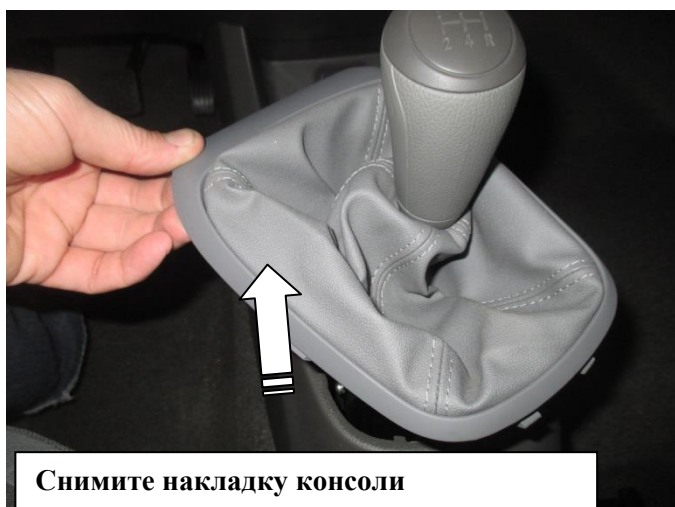
## Паспорт Механического Противоугонного Устройства «FORTUS» 184451

Марка а/м	Ravon	
Модель а/м	R4	
Страна производства а/м	-	
Год начала производства а/м	2016	
Год окончания производства а/м	-	
Тип кузова автомобиля а/м	-	
Тип двигателя автомобиля а/м	-	
Объем двигателя а/м	-	
Тип КПП а/м	механика	
Количество ступеней КПП а/м	5	
Расположение передачи "R" для механических КПП (вперед, назад)	-	
Комментарий к модификации МПУ "Fortus" (Особенности КПП)	-	
Артикул МПУ "Fortus"	184451	
Модель (номер) МПУ "Fortus"	2421	
Паспорт МПУ "Fortus" (Инструкция по установке, комплектация)	-	

### Комплектация МПУ «FORTUS» 184451.



п/п	Наименование	Кол-во
1	Замок	1
2	Прихват	1
3	Кронштейн	1
4	Защита декоративная фортус	1
5	Болт срывной М6	3
6	Болт срывной М6х15	1
7	Болт срывной М6х80	1
8	Болт срывной М6х100	1
9	Гайка срывная М6	1
10	Шайба защитная 6	4
11	Шайба 8	2



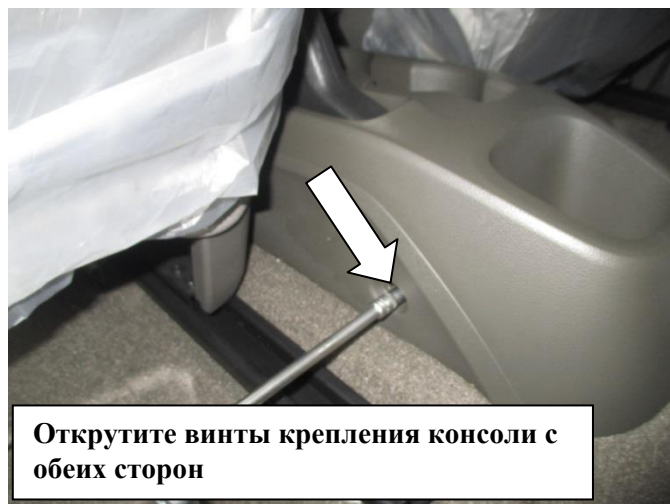
1



2



3



4



5



6





7



8



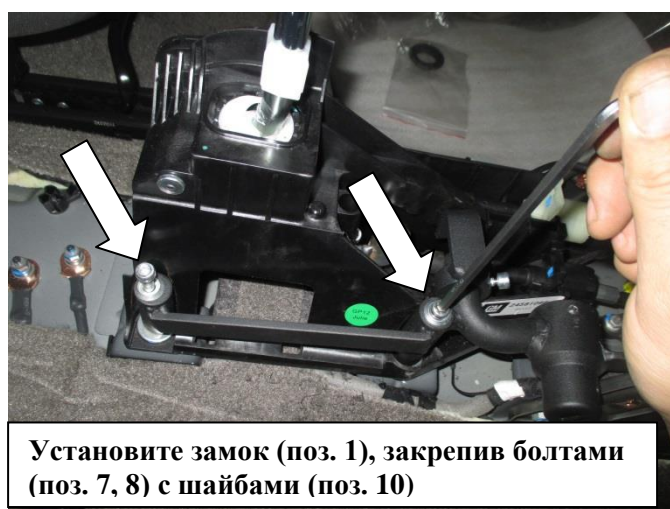
9



10



11



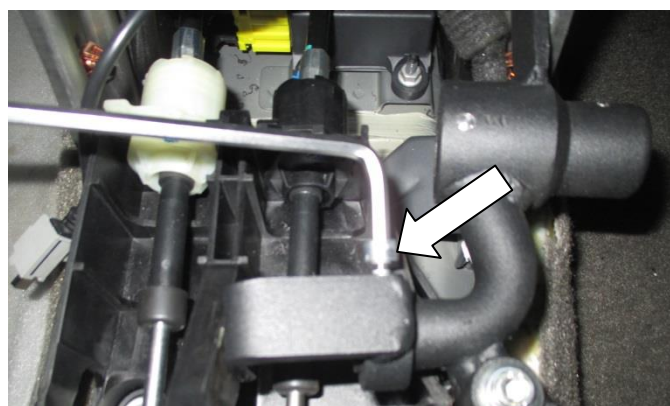
12





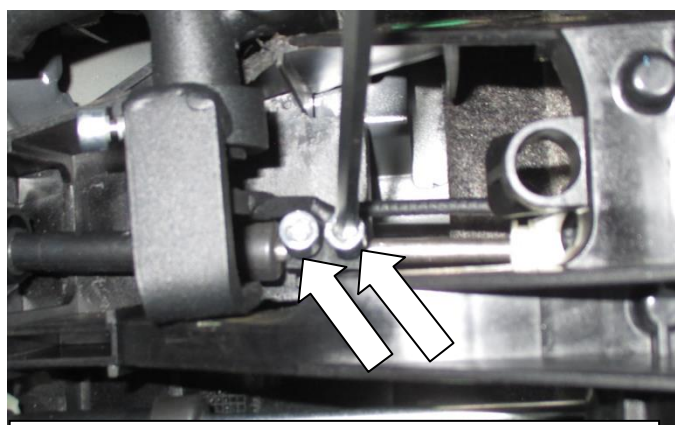
Закрепите замок (поз. 1) болтом (поз. 6) и гайкой (поз. 9) с шайбами (поз. 10)

13



Закрепите кронштейн (поз. 3) болтом (поз. 5)

14



Установите прихват (поз. 2) и закрепите болтами (поз. 5)

15



Установите шаблон SCH7 на корпус замка

16



Разметьте и просверлите отверстие под корпус замка  $\varnothing 32$  мм

17



Проверьте работоспособность замка, сорвите крепеж, соберите консоль

18