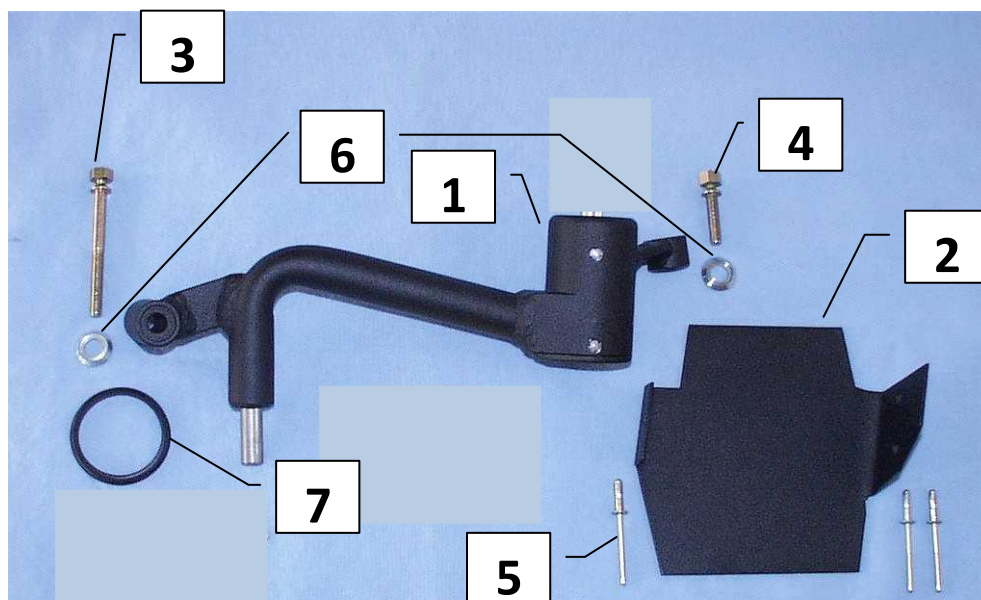


Паспорт Механического Противоугонного Устройства «FORTUS» 102215/01.

Марка а/м	Opel	
Модель а/м	Vectra C	
Страна производства а/м	Германия	
Год начала производства а/м	2002	
Год окончания производства а/м	2008	
Тип кузова автомобиля а/м	седан, универсал, хэтчбек	
Тип двигателя автомобиля а/м	бензин, дизель	
Объем двигателя а/м	-	
Тип КПП а/м	механика	
Количество ступеней КПП а/м	5	
Расположение передачи "R" для механических КПП (вперед, назад)	назад	
Комментарий к модификации МПУ "Fortus" (Особенности КПП)	-	
Артикул МПУ "Fortus"	102215/01	
Модель (номер) МПУ "Fortus"	671	
Паспорт МПУ "Fortus" (Инструкция по установке, комплектация)	-	

Комплектация МПУ «FORTUS» 102215/01.



п/п	Артикул	Наименование	Кол-во
1	F-KO-L-671	Замок МПУ	1
2	KR-671	Кронштейн МПУ	1
3	BS-G-N-T-06060	Болт срывной М6х60	1
4	BS-G-N-T-06025	Болт срывной М6х25	1
5	ZK-04	Заклёпка	3
6	SH-06	Шайба ф6	2
7	MA-30	Декоративная манжета	1



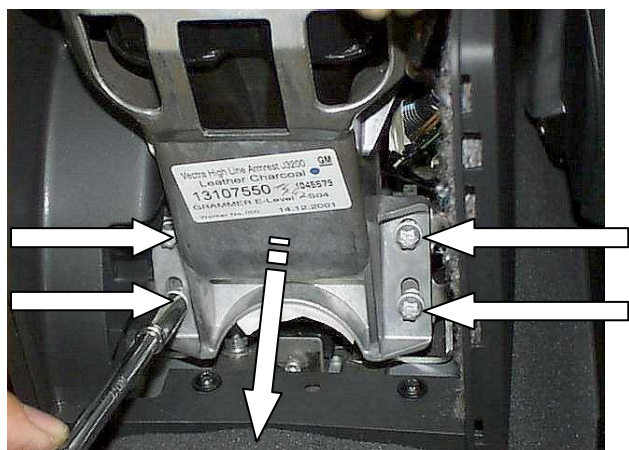
Снять крышку, разъединить
разъём прикуривателя

1



Снять заднюю крышку

2



Открутить 4 болта, снять держатель подлокотника

3



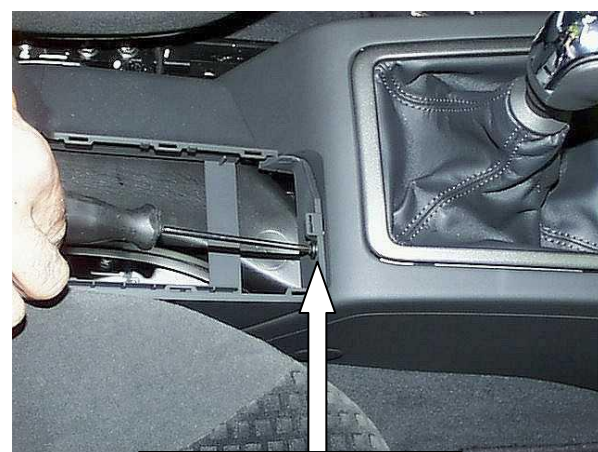
Открутить 2 самореза

4



Снять верхнюю крышку

5



Открутить саморез

6



Снять заднюю консоль

7



Открутить саморезы с обеих сторон

8



Открутить саморез

9



Снять декоративную планку

10



Снять деталь

11



Снять декоративный чехол
рычага переключения передач

12



Снять декоративную планку



Открутить 2 самореза

13

14



Снять заднюю консоль



Снять воздуховод

15

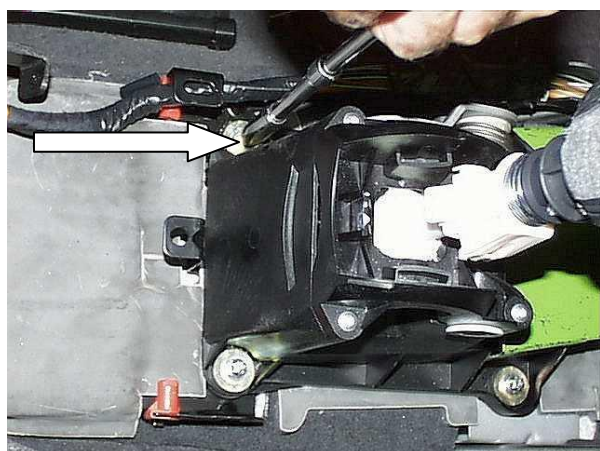
16



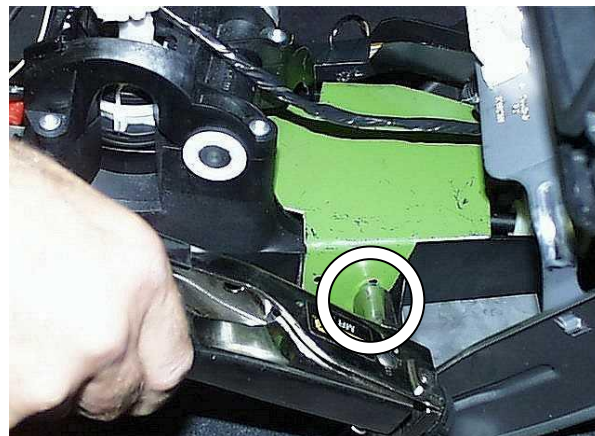
Установить защиту на селектор,
просверлить крепёжные отверстия
сквозь отверстия в защите



Удалить часть жёлоба кабеля,
мешающую установке замка



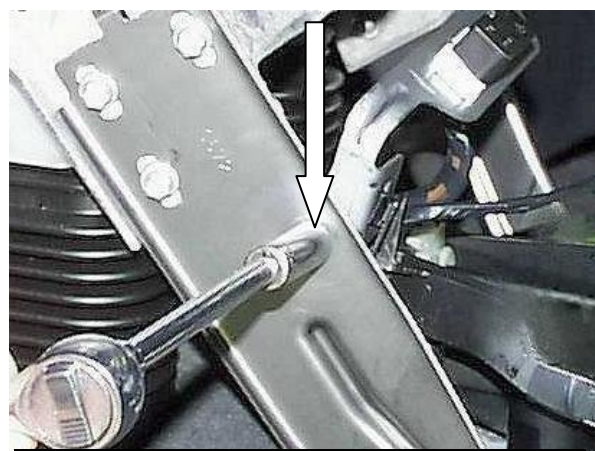
Открутить штатный болт селектора



17 Зафиксировать защиту на селекторе через
отверстия с помощью заклёпок и клёпальника 18



19 Просверлить отверстие 22 мм.
в селекторе под трубу замка 20



Открутить штатный болт на стойке



Установить замок трубой в селектор, закрутить 2 срывных болта, перевести рычаг переключения передач в положение «R», проверить блокировку

23



Разметить, используя разметочный шаблон, отверстие в консоли под корпус замка

24



Просверлить отверстие

25



Расширить отверстие

26



Установить консоль на место

27