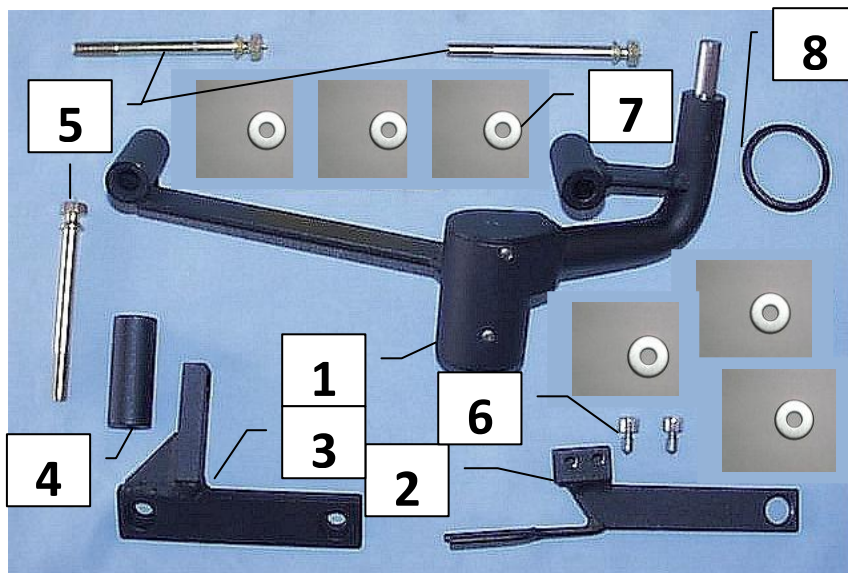


Паспорт Механического Противоугонного Устройства «FORTUS» 102460/01.

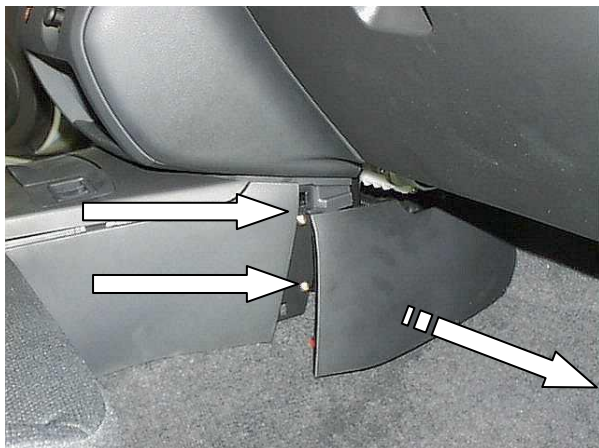
Марка а/м	Mitsubishi
Модель а/м	Outlander
Страна производства а/м	Япония
Год начала производства а/м	2003
Год окончания производства а/м	2008
Тип кузова автомобиля а/м	внедорожник
Тип двигателя автомобиля а/м	бензин
Объем двигателя а/м	-
Тип КПП а/м	механика
Количество ступеней КПП а/м	5
Расположение передачи "R" для механических КПП (вперед, назад)	назад
Комментарий к модификации МПУ "Fortus" (Особенности КПП)	-
Артикул МПУ "Fortus"	102460/01
Модель (номер) МПУ "Fortus"	722
Паспорт МПУ "Fortus" (Инструкция по установке, комплектация)	-



Комплектация МПУ «FORTUS» 102460/01.



п/п	Артикул	Наименование	Кол-во
1	F-KO-L-722	Замок МПУ	1
2	HO-722	Хомут МПУ	1
3	KR-722	Кронштейн МПУ	1
4	ST-C-50-U	Столбик цилиндрический универсальный 50 мм.	1
5	BS-G-N-T-08080	Болт срывной М8х80	3
6	BS-C-V-F-06008	Болт внутренний срывной острый М6х8	2
7	SH-08	Шайба ф8	6
8	MA-30	Декоративная манжета	1



Снять боковые крышки, открутить саморезы с обеих сторон

1



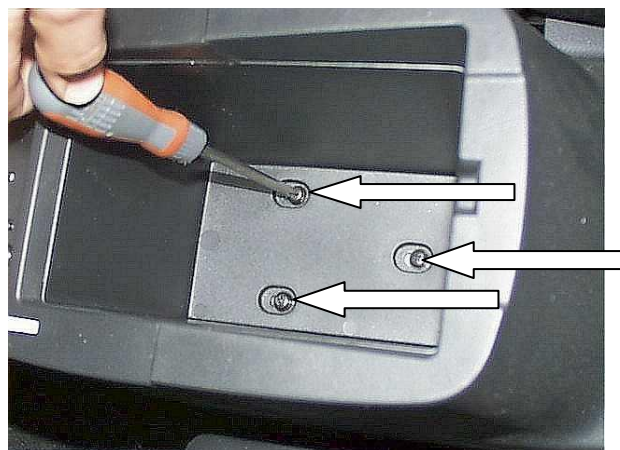
Снять верхнюю крышку

2



Открутить саморез

3



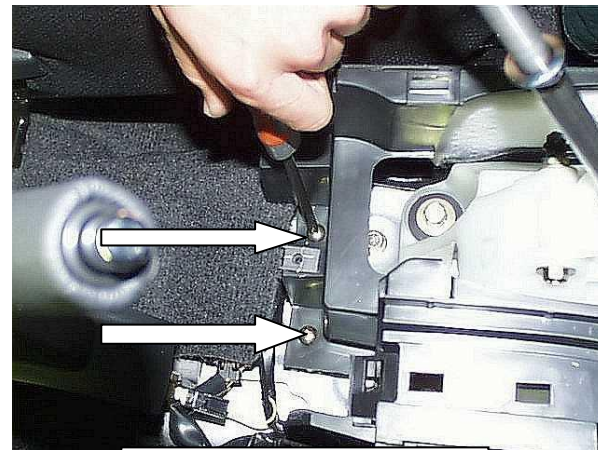
Поднять подлокотник, открутить 3 самореза

4



Снять заднюю консоль

5



Открутить 2 самореза

6



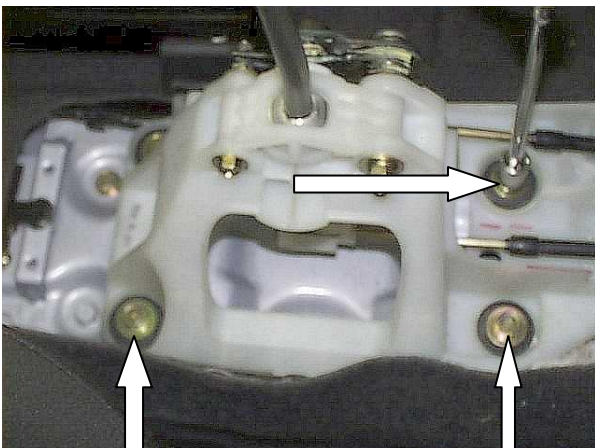
Снять переднюю консоль



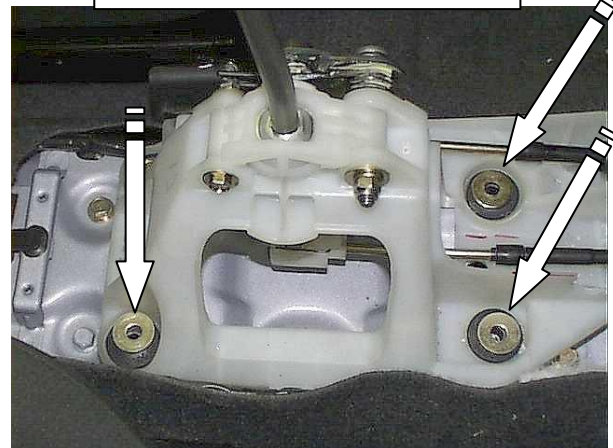
Просверлить отверстие в селекторе под трубу замка

7

8



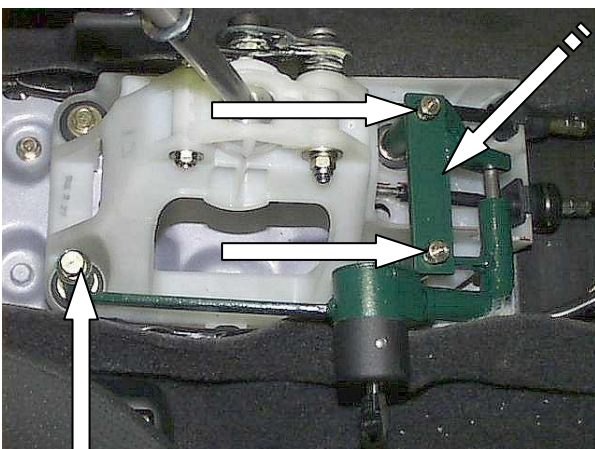
Открутить 3 штатных болта селектора



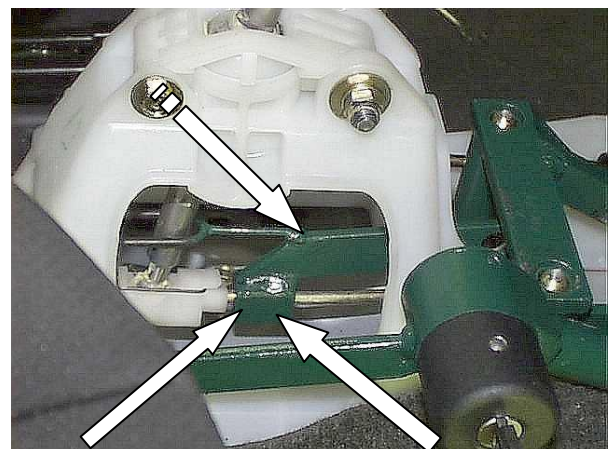
Установить 3 шайбы

9

10



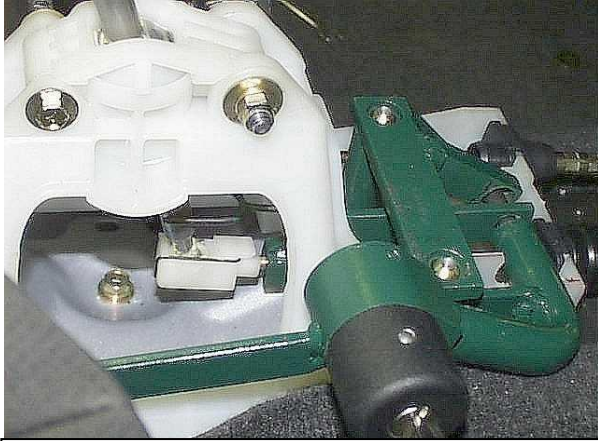
Установить замок, столбик и защиту тяг, закрутить 3 срывных болта



Установить хомут на тягу, зафиксировать 2 винтами

11

12



13 Перевести рычаг переключения передач в положение «R», произвести блокировку, отрегулировать положение хомута на тяге, зафиксировать хомут 2 винтами



14 Разметить, используя разметочный шаблон, отверстие в консоли под корпус замка



15 Просверлить отверстие



16 Расширить отверстие



17 Установить консоль на место

15

16

17