

Паспорт Механического Противоугонного Устройства «FORTUS» 102124/01.

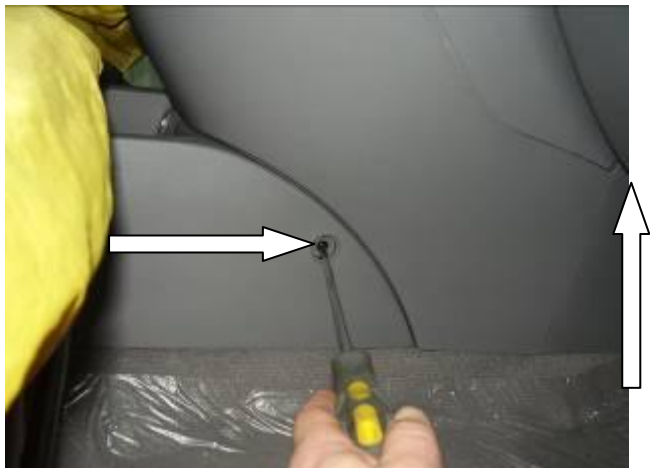
Марка а/м	Kia
Модель а/м	Carens
Страна производства а/м	Корея
Год начала производства а/м	2006
Год окончания производства а/м	2008
Тип кузова автомобиля а/м	минивэн
Тип двигателя автомобиля а/м	бензин, дизель
Объем двигателя а/м	2,0
Тип КПП а/м	типтроник
Количество ступеней КПП а/м	-
Расположение передачи "R" для механических КПП (вперед, назад)	-
Комментарий к модификации МПУ "Fortus" (Особенности КПП)	-
Артикул МПУ "Fortus"	102124/01
Модель (номер) МПУ "Fortus"	1111
Паспорт МПУ "Fortus" (Инструкция по установке, комплектация)	-



Комплектация МПУ «FORTUS» 102124/01.

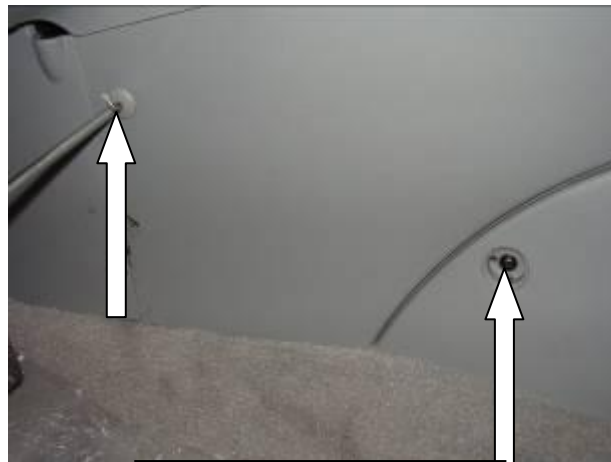


п/п	Артикул	Наименование	Кол-во
1	F-KO-L-1111	Замок МПУ	1
2	KR-1111	Кронштейн МПУ	1
3	BS-G-N-T-08050	Болт срывной М8х50	1
4	BS-G-N-T-08025	Болт срывной М8х25	1
5	BS-G-N-T-06020	Болт срывной М6х20	1
6	GS-08	Гайка срывная М8	1
7	SH-06	Шайба ф6	1
8	SH-08	Шайба ф8	4
9	MA-30	Декоративная манжета	1



Открутить 2 самореза

1



Открутить 2 самореза

2



Поднять подлокотник, открутить 2 самореза

3



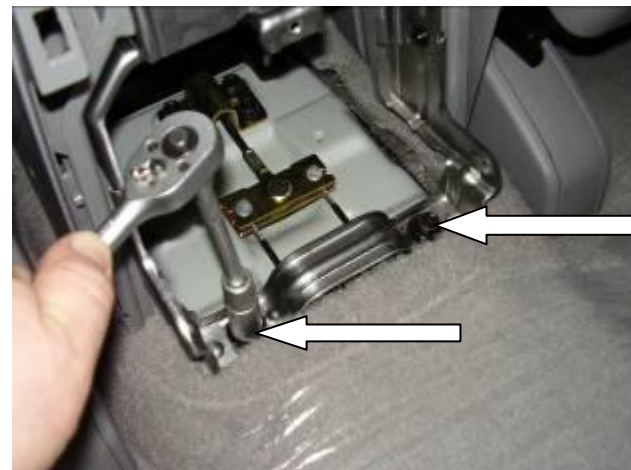
Открыть крышку, открутить саморез

4



Снять заднюю крышку

5



Открутить 2 самореза

6



Снять верхнюю крышку

7



Открутить 2 самореза

8



Снять заднюю консоль

9



Снять боковые крышки с обеих сторон

10



Открутить саморезы с обеих сторон

11



Снять верхнюю крышку

12



Открутить 2 самореза

13



Снять переднюю консоль

14



Заменить этот штатный болт на срывной

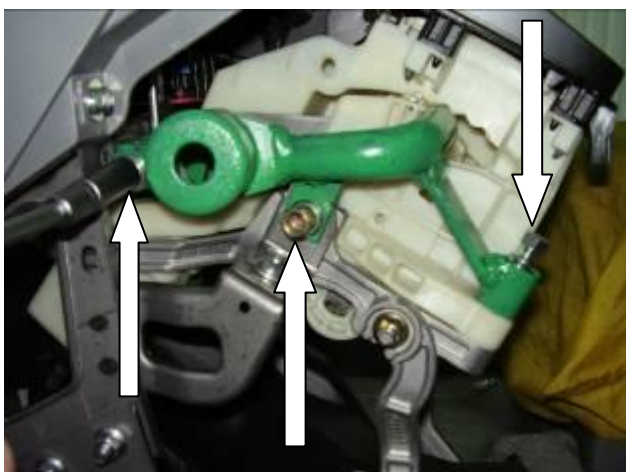
Открутить 3 штатных болта

15



Установить деталь-переходник, зафиксировать срывным болтом

16



Установить замок на селектор и деталь-переходник, зафиксировать срывными болтами

17



Разметить, используя разметочный шаблон, просверлить и расширить отверстие в консоли под корпус замка

18



Установить консоль на место

19