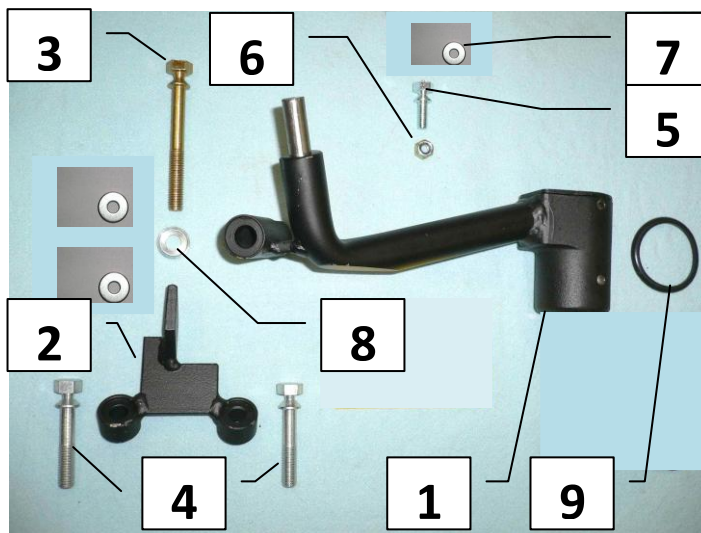


Паспорт Механического Противоугонного Устройства «FORTUS» 102915/01.

Марка а/м	Honda
Модель а/м	Civic
Страна производства а/м	Япония
Год начала производства а/м	2006
Год окончания производства а/м	2011
Тип кузова автомобиля а/м	хэтчбек
Тип двигателя автомобиля а/м	бензин
Объем двигателя а/м	-
Тип КПП а/м	механика
Количество ступеней КПП а/м	6
Расположение передачи "R" для механических КПП (вперед, назад)	назад
Комментарий к модификации МПУ "Fortus" (Особенности КПП)	-
Артикул МПУ "Fortus"	102915/01
Модель (номер) МПУ "Fortus"	979
Паспорт МПУ "Fortus" (Инструкция по установке, комплектация)	-



Комплектация МПУ «FORTUS» 102915/01.

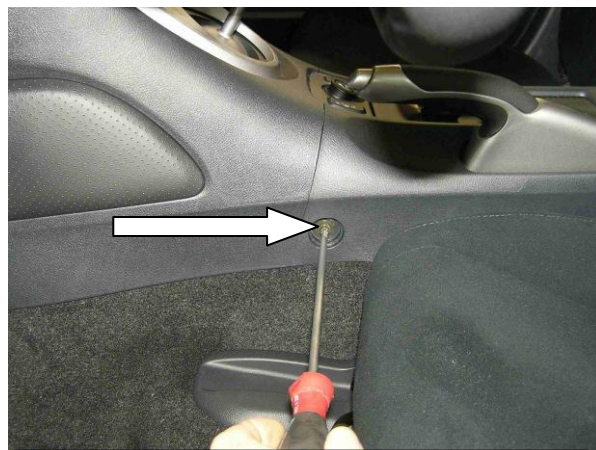


п/п	Артикул	Наименование	Кол-во
1	F-KO-L-979	Замок МПУ	1
2	KR-979	Кронштейн МПУ	1
3	BS-G-N-T-08065	Болт срывной М8х65	1
4	BS-G-N-T-08040	Болт срывной М8х40	2
5	BS-G-N-T-06015	Болт срывной М6х15	1
6	G-06	Гайка несрывная М6	1
7	SH-06	Шайба ф6	1
8	SH-08	Шайба ф8	3
9	MA-30	Декоративная манжета	1



Снять заглушки с обеих сторон

1



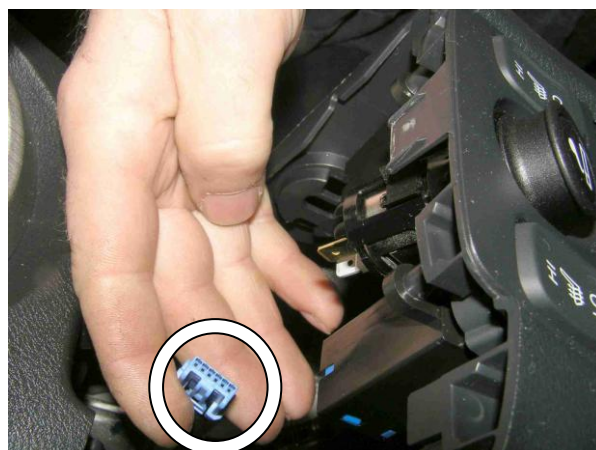
Открутить саморезы с обеих сторон

2



Открутить 2 самореза

3



Разъединить разъём

4



Снять заднюю консоль

5



Вынуть клипсы с обеих сторон

6



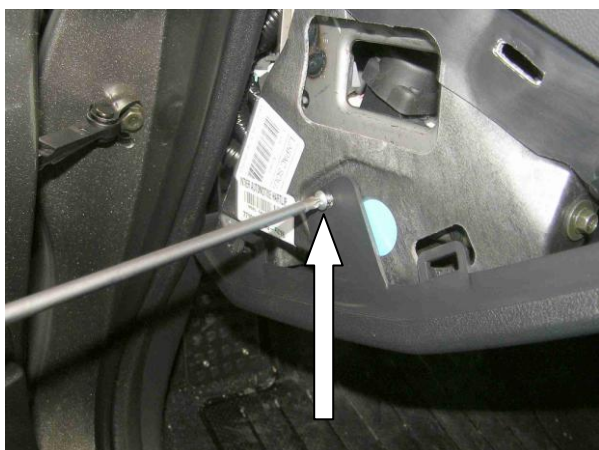
Снять декоративную крышку

7



Снять боковую крышку

8



Открутить саморез

9



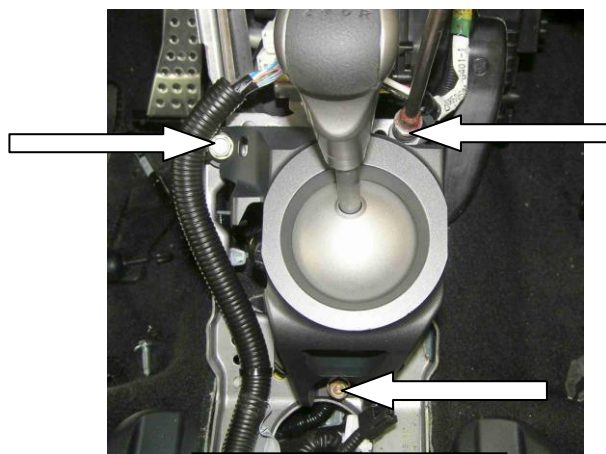
Снять переднюю крышку

10



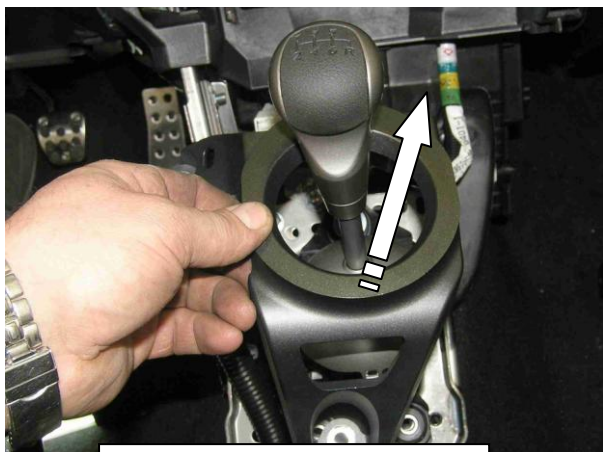
Снять переднюю консоль

11

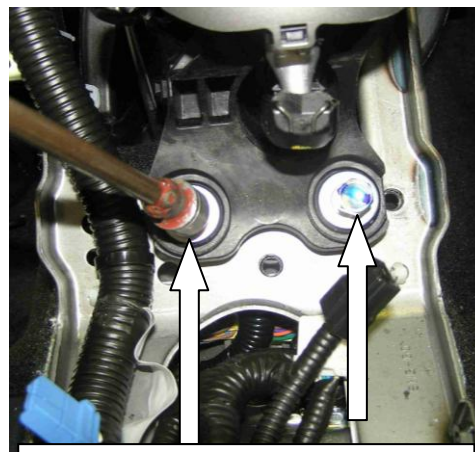


Открутить 3 болта

12



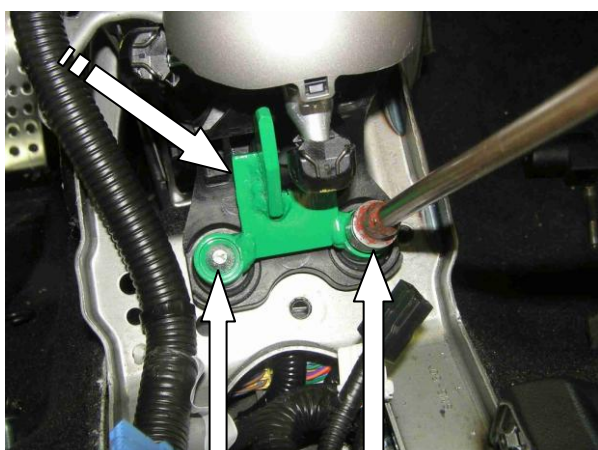
Снять кожу селектора



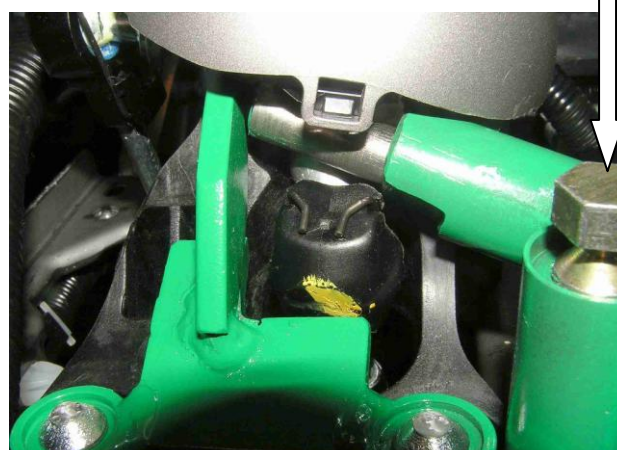
Открутить 2 штатных болта

13

14



Установить защиту ригеля,
зафиксировать 2 срывными болтами



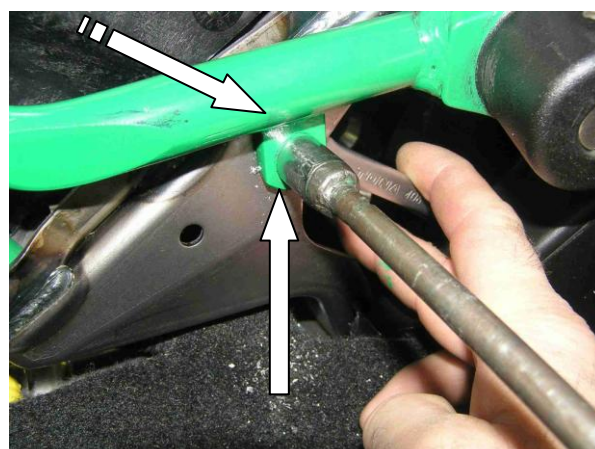
Открутить штатный болт, установить
замок, закрутить срывной болт

15

16



Просверлить отверстие в стойке
селектора сквозь отверстие в лапке замка



Зафиксировать лапку замка на стойке
селектора с помощью срывного болта и
несрывной гайки с обратной стороны

17

18



При необходимости, удалить мешающий замок пластик колпака селектора

19



Разметить, используя разметочный шаблон, просверлить и расширить отверстие в консоли под корпус замка

20



Установить консоль на место

21