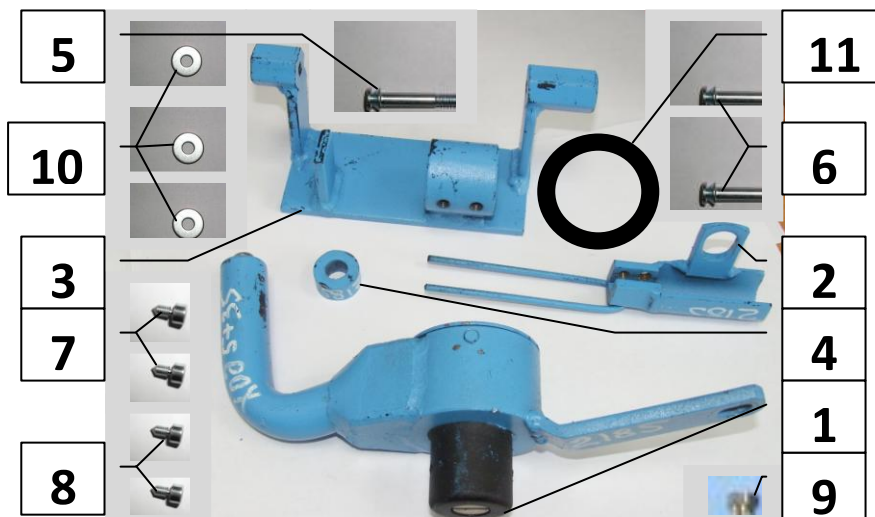


## Паспорт Механического Противоугонного Устройства «FORTUS» 152712/02.

Марка а/м	Honda	
Модель а/м	CR-V	
Страна производства а/м	-	
Год начала производства а/м	2012	
Год окончания производства а/м	-	
Тип кузова автомобиля а/м	-	
Тип двигателя автомобиля а/м	-	
Объем двигателя а/м	-	
Тип КПП а/м	механика	
Количество ступеней КПП а/м	6	
Расположение передачи "R" для механических КПП (вперед, назад)	назад	
Комментарий к модификации МПУ "Fortus" (Особенности КПП)	-	
Артикул МПУ "Fortus"	152712/02	
Модель (номер) МПУ "Fortus"	2185	
Паспорт МПУ "Fortus" (Инструкция по установке, комплектация)	-	

### Комплектация МПУ «FORTUS» 152712/02.



п/п	Артикул	Наименование	Кол-во
1	F-KO-D-2185	Замок МПУ	1
2	HO-2185	Защита МПУ	1
3	KR-2185	Кронштейн МПУ №1	1
4	ST-C-10-U	Столбик цилиндрический универсальный 10 мм.	1
5	BS-G-N-T-06025	Болт срывной М6х25	1
6	BS-G-N-T-06015	Болт срывной М6х15	2
7	BS-C-V-T-06010	Болт внутренний срывной тупой М6х10	2
8	BS-C-V-F-06008	Болт внутренний срывной острый М6х8	2
9	G-06	Гайка несрывная М6	1
10	SHV-06	Шайба Volvo ф6	3
11	MA-30	Декоративная манжета	1



1



Снять крышку

2



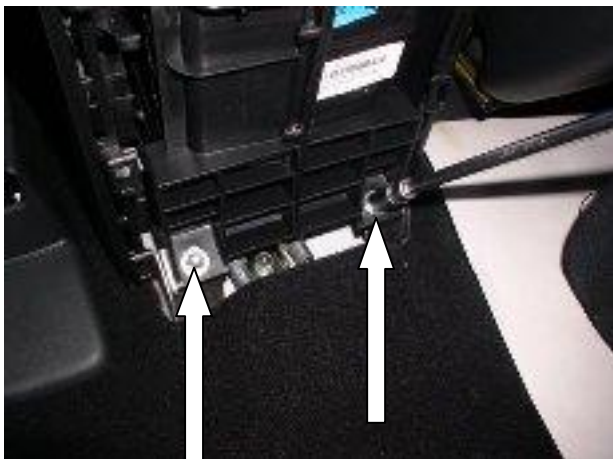
Снять крышку

3



Снять крышку

4



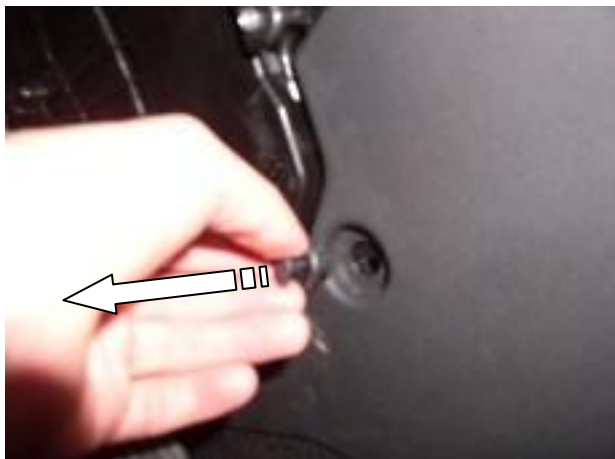
Открутить 2 самореза

5



Вынуть клипсы с обеих сторон

6



Вынуть клипсы с обеих сторон

7



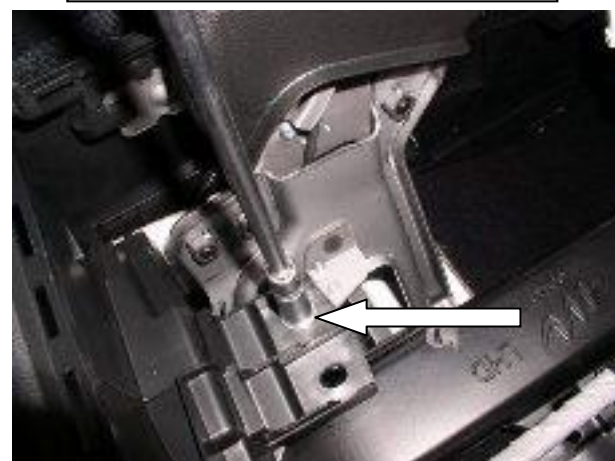
Снять крышки с обеих сторон

8



Вынуть клипсы с обеих сторон

9



Открутить саморез

10



Снять крышку

11



Открутить саморез

12





Снять консоль

13



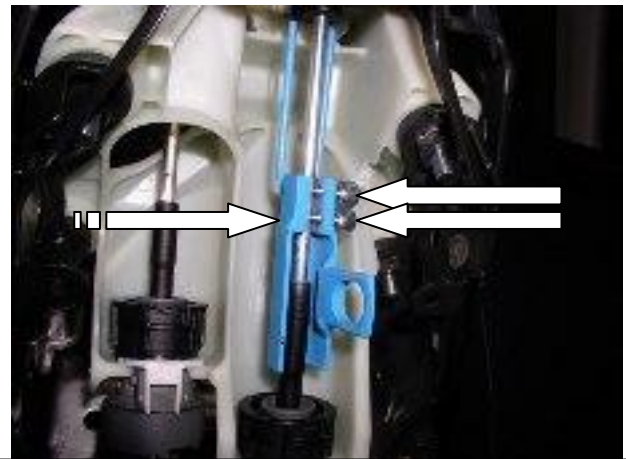
Снять крышку

14



Снять крышку

15



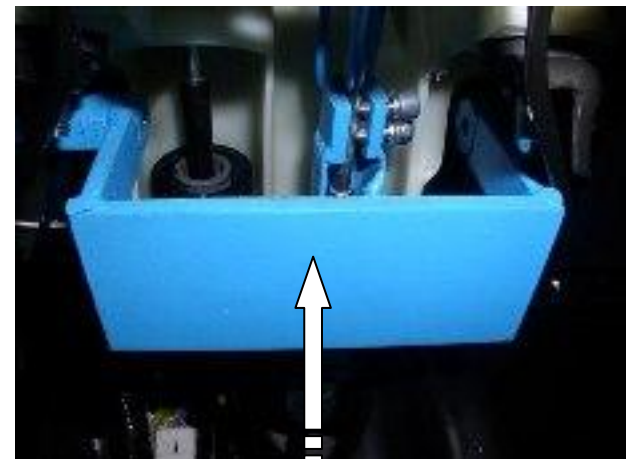
Установить хомут на тягу,  
зафиксировать 2 винтами (не срывать!!!)

16



Удалить пластик селектора,  
мешающий установке защиты

17



Установить защиту тяг

18



Зафиксировать защиту  
тяг срывным болтом

19



Зафиксировать защиту  
тяг срывным болтом

20



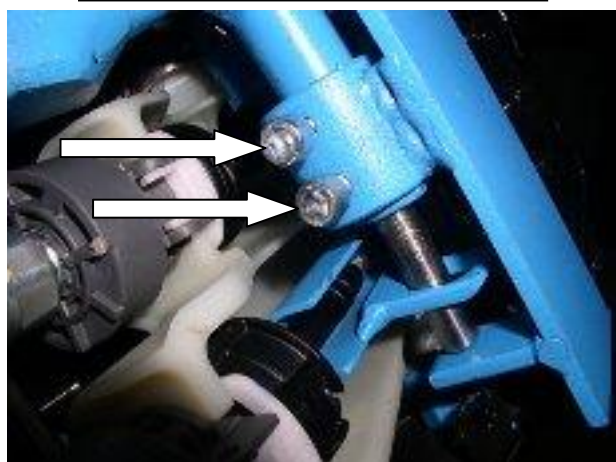
Установить замок, подложив  
под лапку столбик 10 мм.

21



Зафиксировать лапку замка срывным  
болтом и несрывной гайкой с обратной  
стороны стойки селектора

22



Зафиксировать трубу замка  
в кольце защиты 2 винтами

23



Перевести рычаг переключения  
передат в положение «R», произвести  
блокировку, отрегулировать положение  
хомута на тяге, сорвать винты

24





Удалить мешающие рёбра жёсткости боковой крышки



Просверлить отверстие



Разметить, используя разметочный шаблон, отверстие в боковой крышке под корпус замка

25

26



Расширить отверстие

27

28



Собрать консоль

29