

## Паспорт Механического Противоугонного Устройства «FORTUS» 152432/01.

Марка а/м	Ford	
Модель а/м	Focus 3	
Страна производства а/м	Россия	
Год начала производства а/м	2011	
Год окончания производства а/м	→	
Тип кузова автомобиля а/м	седан, универсал, хэтчбек	
Тип двигателя автомобиля а/м	бензин, дизель	
Объем двигателя а/м	-	
Тип КПП а/м	типтроник	
Количество ступеней КПП а/м	-	
Расположение передачи "R" для механических КПП (вперед, назад)	-	
Комментарий к модификации МПУ "Fortus" (Особенности КПП)	A	
Артикул МПУ "Fortus"	152432/01	
Модель (номер) МПУ "Fortus"	2092	
Паспорт МПУ "Fortus" (Инструкция по установке, комплектация)	-	

### Комплектация МПУ «FORTUS» 152432/01.



п/п	Артикул	Наименование	Кол-во
1	F-KO-L-2092	Замок МПУ	1
2	KR-2092	Кронштейн МПУ	1
3	HO-2092	Хомут МПУ	1
4	BS-C-N-T-06070	Болт срывной М6х70	2
5	BS-C-N-T-06020	Болт срывной М6х20	2
6	BS-C-N-T-06025	Болт срывной М6х25	1
7	SH-06	Шайба ф6	5
8	MA-30	Декоративная манжета	1



Снять декоративную крышку

1

2



Открутить саморез



Снять рукоятку рычага переключения передач

3

4



Снять крышку



Открутить саморез

5

6



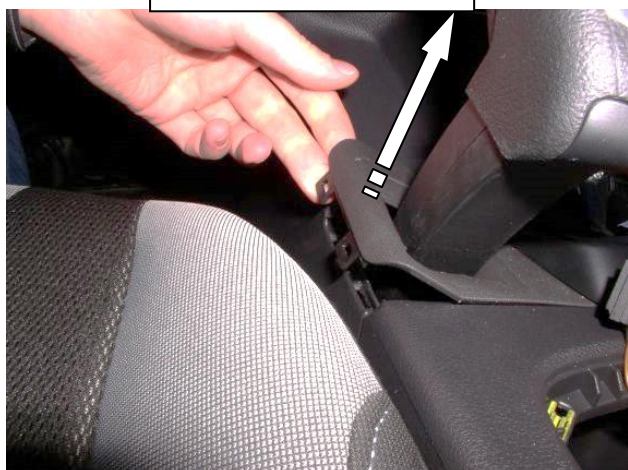
Открутить саморез

7



Открутить саморез

8



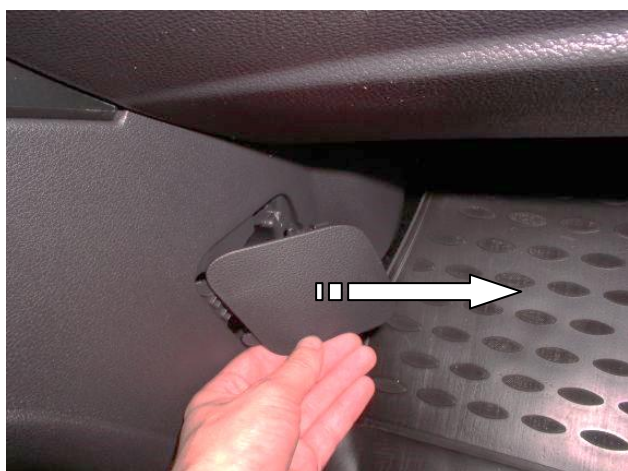
Снять крышку

9



Снять крышку

10



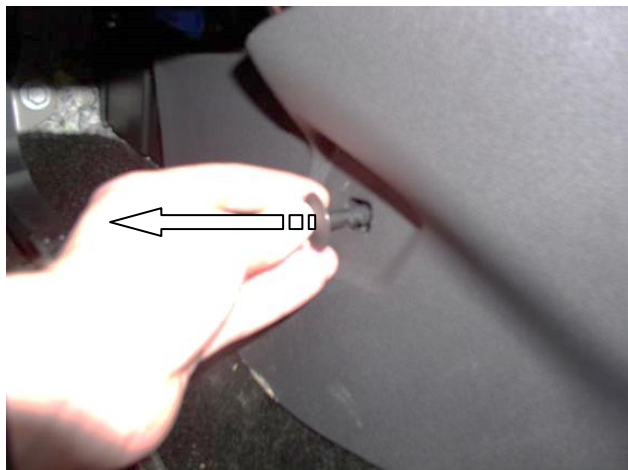
Снять боковую крышку

11



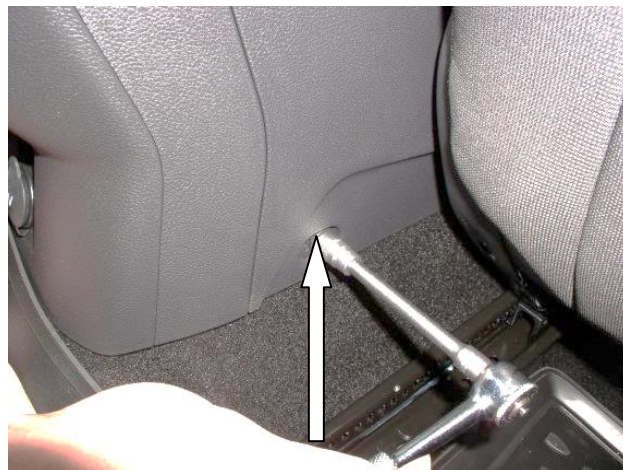
Вынуть клипсу

12



Вынуть клипсу

13



Открутить саморез

14



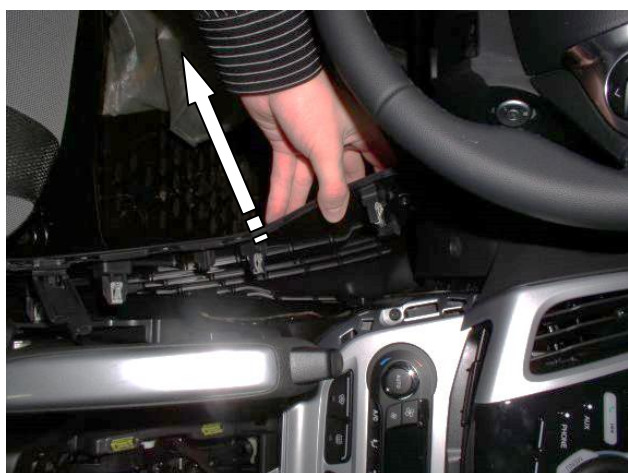
Открутить саморез

15



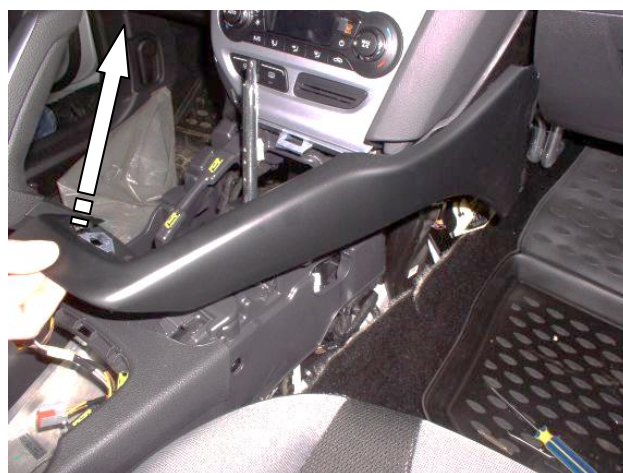
Снять боковую крышку

16



Снять боковую крышку

17



Снять воздуховод

18



Открутить саморез

19



Открутить саморез

20



Снять деталь

21



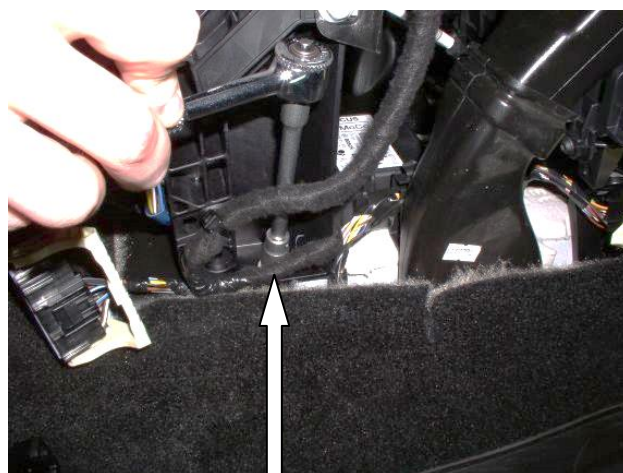
Снять консоль

22



Открутить болт

23



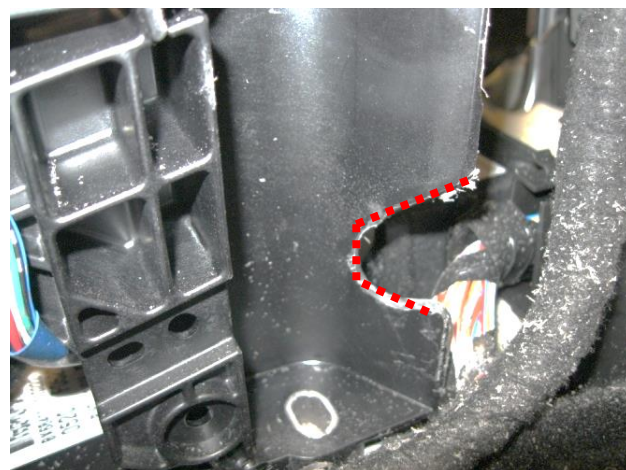
Открутить болт

24



Открутить болт

25



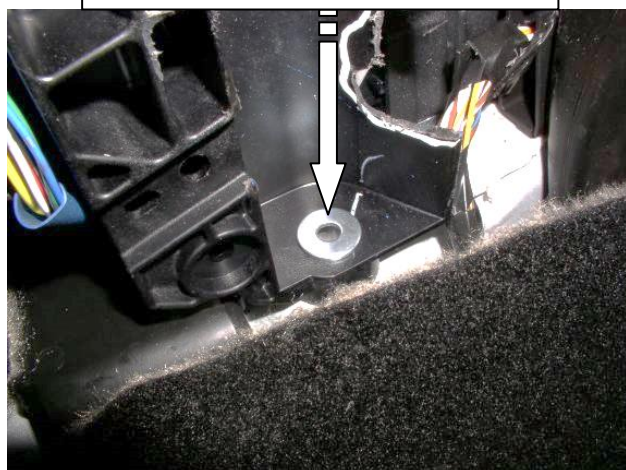
Удалить мешающий пластик

26



Удалить мешающий пластик

27



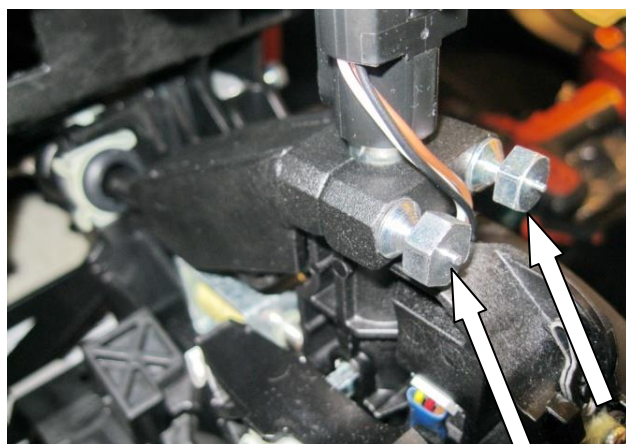
Подложить шайбу

28



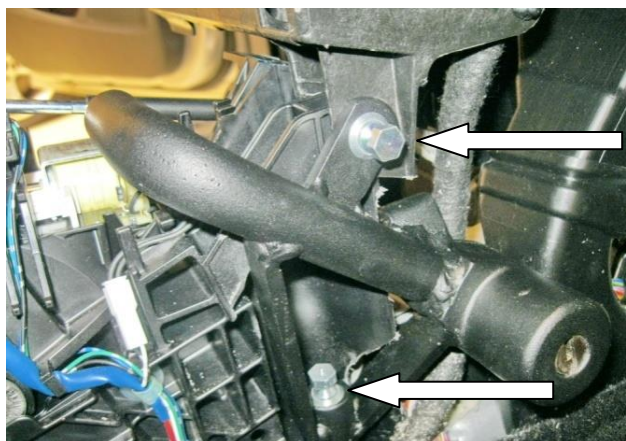
Подложить шайбу

29



Установить хомут на рычаг переключения передач, зафиксировать 2 болтами

30



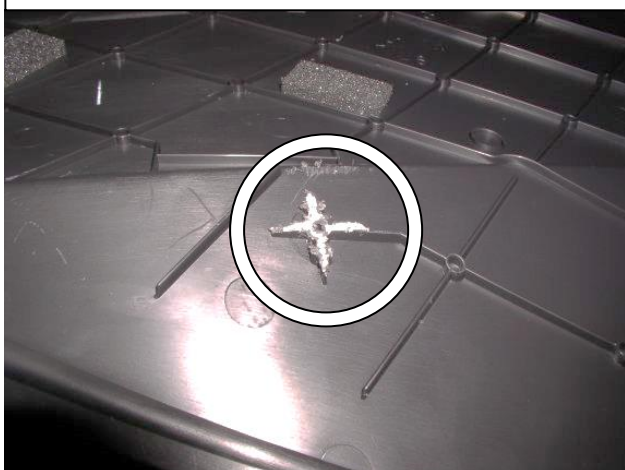
Установить замок, закрепив двумя болтами с шайбами

31



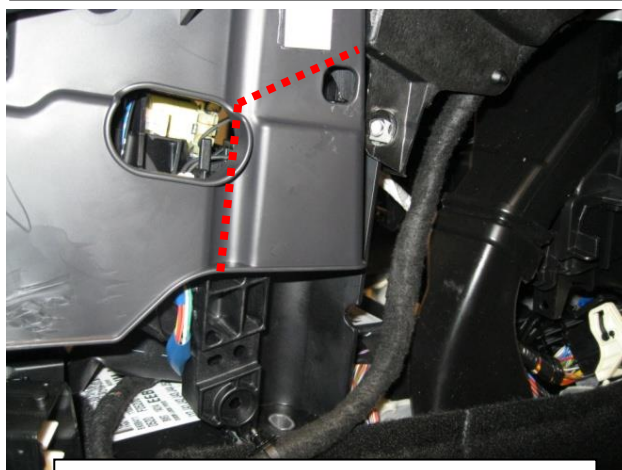
Закрепить замок с помощью болта с шайбой

32



Удалить мешающий пластик консоли

33



Удалить мешающий пластик

34



Установите на корпус личинки замка разметочный шаблон SCH7.



Разметьте и просверлите отверстие под корпус замка ф32 мм. Проверьте работоспособность замка, сорвите крепеж, соберите консоль