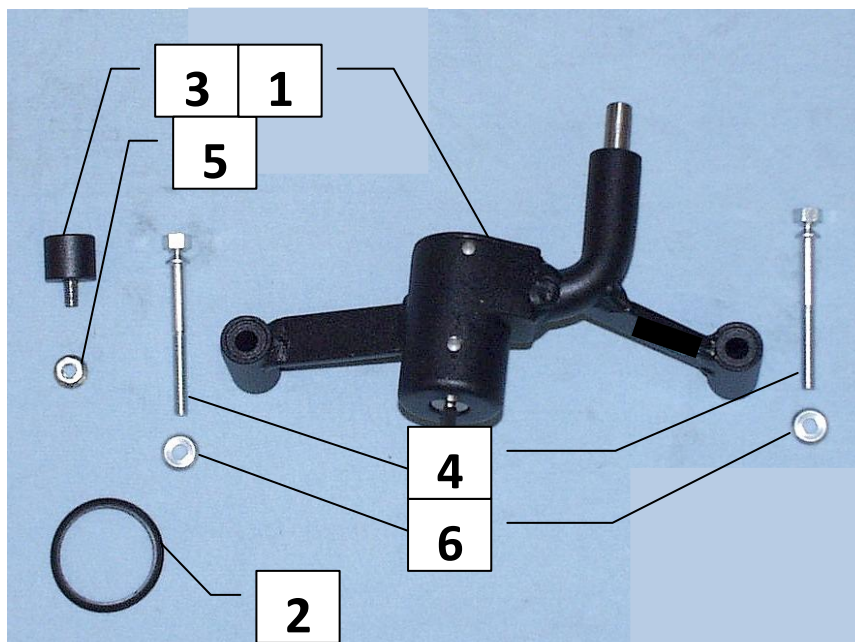


## Паспорт Механического Противоугонного Устройства «FORTUS» 152154/01.

Марка а/м	Nissan	
Модель а/м	Pathfinder	
Страна производства а/м	-	
Год начала производства а/м	2005	
Год окончания производства а/м	2013	
Тип кузова автомобиля а/м	-	
Тип двигателя автомобиля а/м	-	
Объем двигателя а/м	-	
Тип КПП а/м	типтроник	
Количество ступеней КПП а/м	-	
Расположение передачи "R" для механических КПП (вперед, назад)	-	
Комментарий к модификации МПУ "Fortus" (Особенности КПП)	-	
Артикул МПУ "Fortus"	152154/01	
Модель (номер) МПУ "Fortus"	924	
Паспорт МПУ "Fortus" (Инструкция по установке, комплектация)	-	

### Комплектация МПУ «FORTUS» 152154/01.

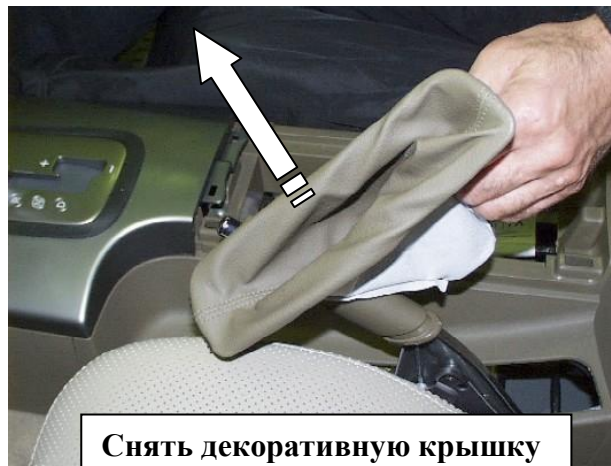


п/п	Артикул	Наименование	Кол-во
1	F-KO-L-924	Замок МПУ	1
2	MA-30	Декоративная манжета	1
3	KR-924	Кронштейн МПУ	1
4	BS-C-N-T-06060	Болт срывной М6х60	2
5	G-06	Гайка М6	1
6	SH-06	Шайба ф6	2



Снять верхнюю крышку

1



Снять декоративную крышку

2



Снять  
декоративный  
колпак

3



Снять переднюю крышку

4



Открутить 5  
саморезов

5



Открутить саморезы с обеих сторон

6





Установить замок, закрутить болт

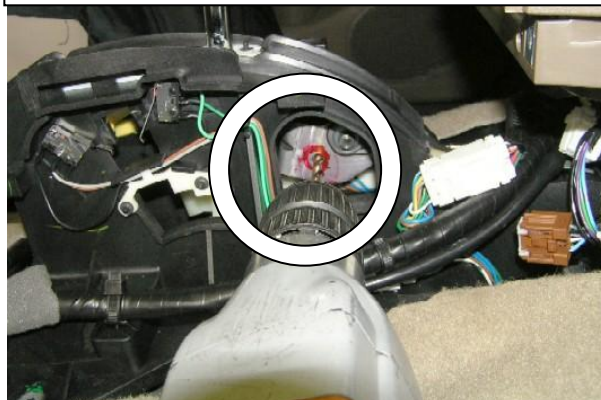
13

Разметить отверстие в детали по ригелю замка



14

Просверлить в пластине отверстие по разметке



15



Расширить отверстие до 6 мм.

16



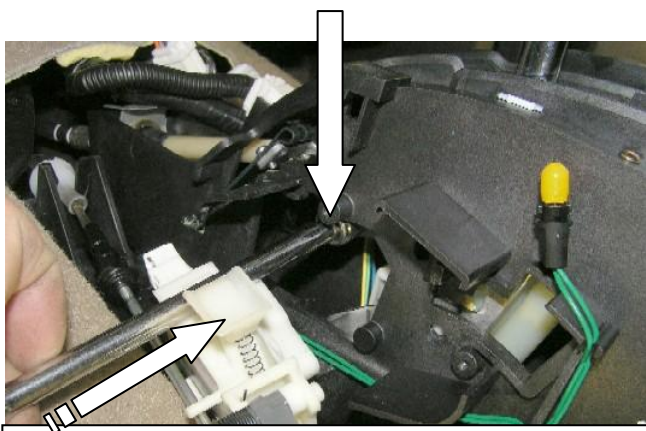
Вставить защиту ригеля в отверстие

17



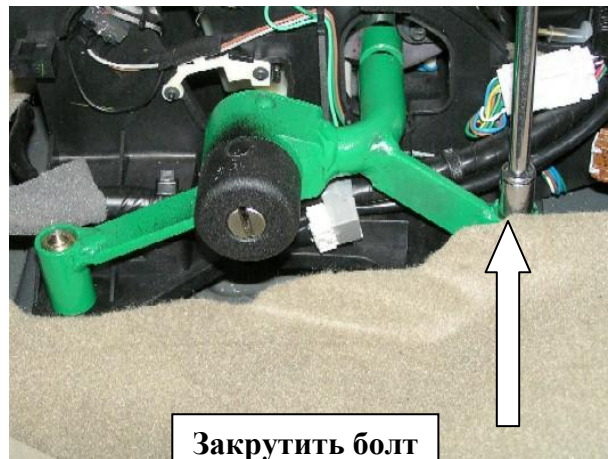
Открутить 2 самореза,  
снять деталь

18



Прикрутить защиту ригеля к пластине гайкой, вернуть деталь на место, закрутить 2 самореза

19



Закрутить болт

20

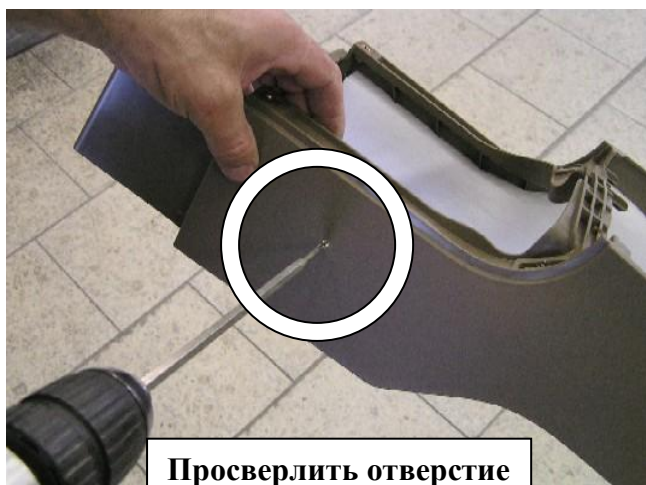


Разметить, используя разметочный шаблон, отверстие в консоли под корпус замка

21



22



Просверлить отверстие

23



Расширить отверстие

24

Установить консоль на место



25